

Electromagnetic Weighing Module

# CMM-620



## 자동화 시스템 공정에 최적인 전자석 웨이징모듈

CMM-620은 1mg 단위의 고정밀 계량 및 빠른 안정화 시간, 초당 100회의 데이터 전송 속도, 폭 60mm의 슬림한 구조를 갖춘 전자석 방식의 웨이징 모듈입니다. 반도체 및 디스플레이 생산용 디스펜서 장비, 2차 전지 전해액 주입 장비, 의약품 및 탄약 생산 라인 등 정밀한 정량 제어가 요구되는 자동화 시스템 공정에 최적의 솔루션을 제공합니다.



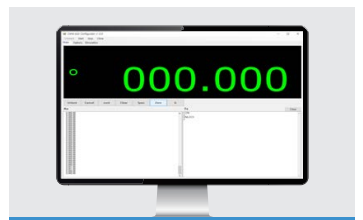
빠른 안정시간 및 고정밀 성능



슬림한 구조



IP65 방수 / 방진 구조



PC 또는 PLC와 직접 연결 가능

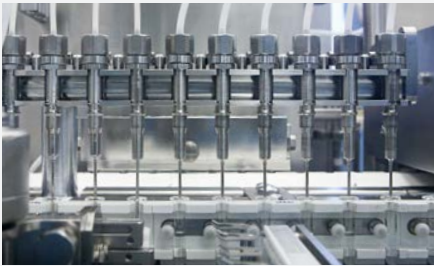
# CMM-620

## ▶ 제품특징

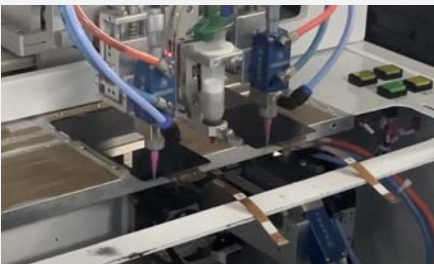
### 특징 1 빠른 안정시간 및 1mg 단위의 고정밀 성능

- 빠른 안정시간 (0~30g : 0.5초, 30~620g : 0.7초\*) 및 1mg 단위의 고정밀 성능으로 반도체/디스플레이 생산용 디스펜서 장비와 2차 전지 전해액 주입 장비, 의약품(알약, 캡슐), 탄약 생산 라인 등의 정량 제어가 필요한 자동화 시스템 공정에 적합합니다.

\*계량 필터 최고 속도, 안정도 대역 폭  $\pm 4d$ 로 설정한 경우



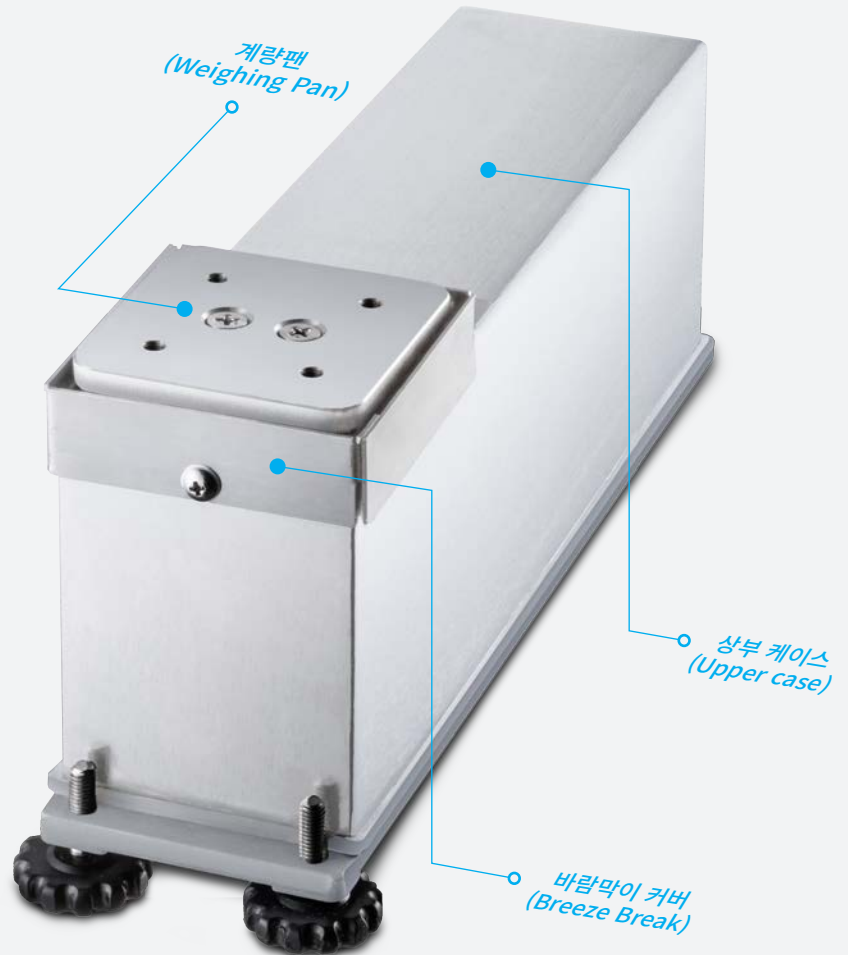
▲ 2차 전지 전해액 주입장비



▲ 반도체/디스플레이 생산용 디스펜서 장비

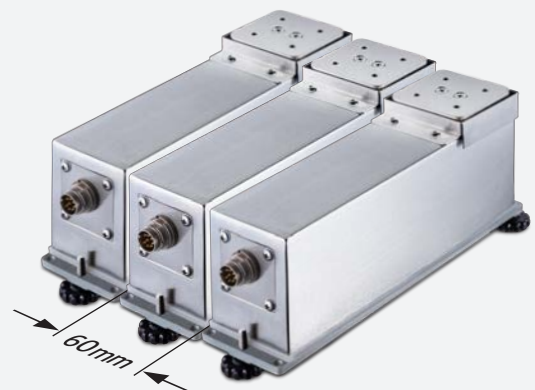
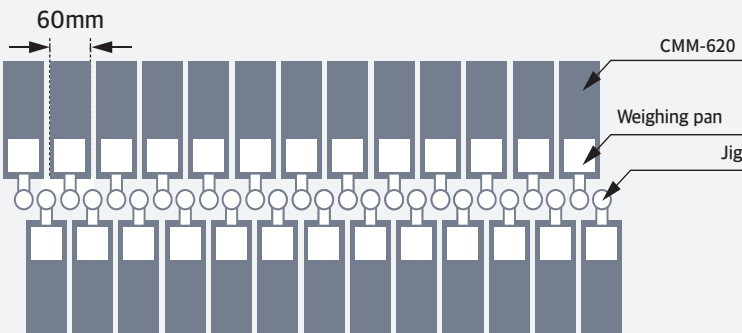


▲ 의약품(알약, 캡슐)



### 특징 2 슬림한 구조

- 폭 60mm의 슬림한 구조로 시스템 구축 시 공간 절약 및 활용도를 높일 수 있습니다.



# Electromagnetic Weighing Module

## 특징 3 IP65 방수/방진 구조

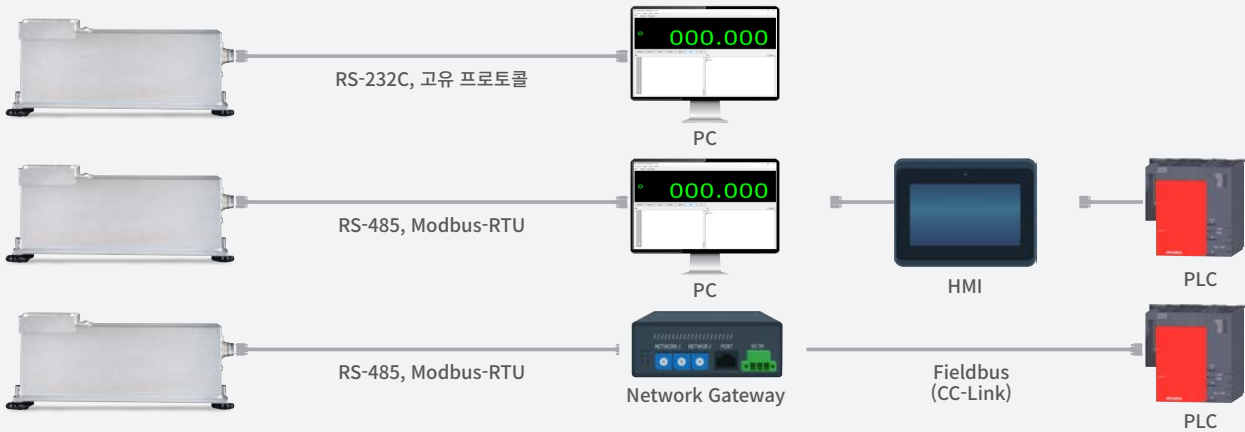
- 스테인리스 스틸 하우징과 방수 커넥터를 적용한 IP65 등급의 방수·방진 구조로, 분말 및 액상 제품의 정밀 계량에 적합합니다.  
또한, 제품 오염 발생 시 물 또는 액상 화학 물질로 제품 세척이 가능합니다.



## 특징 4 PC 또는 PLC와 직접 연결 가능

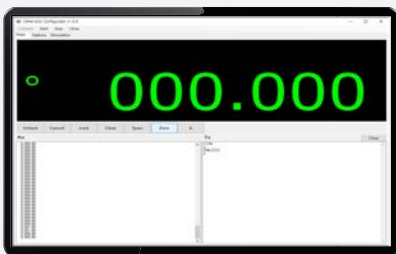
- CMM-620의 데이터 전송 속도는 최대 100회/초이며, 계량 데이터를 표시부 없이도 PC 또는 PLC로 직접 전송할 수 있습니다.

\*통신 인터페이스 - 기본사양 : RS-232C/RS-485(Modbus RTU 지원) / 선택사양 : RS-485 to CC-Link Network Gateway



## 특징 5 전용 PC 소프트웨어

- 직관적인 CMM 전용 PC 소프트웨어를 통해 무게 조정 및 파라미터 세팅, 계량 데이터 모니터링이 용이합니다.



Main

- ① 계량 확인
- ② Zero (영점) Set
- ③ 계량 Calibration
- ④ 통신 상태 확인



Option

- ① 계량 표시/필터 설정
- ② 계량 조정 설정
- ③ 통신 사양 설정



Simulation

- ① 계량 필터 설정 시뮬레이터
- ② 필터 적용 전/후 결과 확인 가능

## ▶ 제품특징

### 1. 빠른 안정 시간

빠른 안정시간 (0~30g : 0.5초, 30~620g : 0.7초\*) 및 1mg 단위의 고정밀 성능  
\*계량 필터 최고 속도, 안정도 대역 폭 ±4d로 설정한 경우

### 2. 데이터 전송속도

최대 100회/초

### 3. 폭 60mm의 슬림한 구조

### 4. IP65 방수/방진 구조

### 5. 강한 내구성 구조

SUS 재질 및 실리콘 계열 외장재 사용으로 내부식성, 내약품성 확보

### 6. DC 12~24V 적용

다양한 전원 환경에서 즉각 대응가능

### 7. 계량 데이터 출력

PC 또는 PLC로 직접 출력

- 통신 인터페이스

- > 기본사양 : RS-232C / RS-485(Modbus RTU 지원)
- > 선택사양 : RS-485 to CC-Link Network Gateway

\*통신 인터페이스에 따라 PC 또는 PLC로 데이터 전송 가능

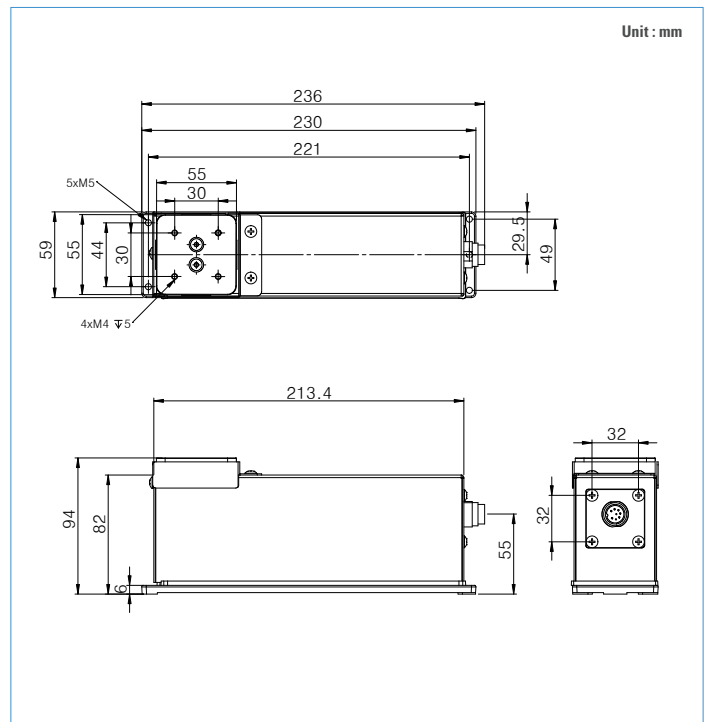


## ▶ 제품사양

모델명	CMM-620
최대용량	620g
한 눈의 값	0.001g (1mg)
반복성	0.001g (1mg)
직선성	±0.003g (3mg)
안정시간	0~30g : 0.5초, 30~620g : 0.7초*
데이터 갱신(응답) 속도	100회/초
방수 등급	IPx5 또는 IP65 (선택 가능)
권장 사용 온습도 환경	5~40°C, 습도 이하
온도 드리프트	±3ppm/°C (10~30°C)
인터페이스	통신 종류 : RS-232C/RS-485 연결 케이블 길이 : 3m (기본사양, 방수 컨넥터), 10m (선택사양, 방수 컨넥터)
하우징 재질	스테인리스 스틸
제품 크기	60(W) x 236(D) x 94(H) mm
계량팬 크기	55 x 55 mm
제품 무게	2.2 kg
전원	DC12~24V
선택사양	RS-485 to CC-Link Network Gateway 10m 연결 케이블(방수 컨넥터), 7인치 HMI

\*계량 필터 최고 속도, 안정도 대역 폭 ±4d로 설정한 경우

## ▶ 제품도면



**(주)카스**  
고객지원센터 : 1577-5578

본사 : 경기도 양주시 광적면 그루고개로 262 T. 031 820 1100  
서울사무소 : 서울 강동구 양재대로 1315(성내동) 카스빌딩 T. 02 2225 3500

카스 공식 홈페이지



\* 제품 이미지는 실물과 다를 수 있으며, 사양에 따라 일부 변경될 수 있습니다.

