

Waterproof Price Computing Bench Scale

EBW series



방수 가격계산형 벤치저울

EBW는 IP66·67 방수·방진 구조로 습기가 많은 농수산물 시장 및 점포에서의 사용이 가능합니다. 또한, 문자높이 24mm의 선명하고 큰 LCD 디스플레이를 적용하여 화면 정보 확인이 용이하며, 큰 사이즈의 키패드를 통해 쉽고 정확하게 사용할 수 있습니다.



IP66·67 방수·방진 구조



선명하고 큰 디스플레이



긴 배터리 사용시간



빠르고 정확한 계량 성능

EBW series

선명하고 큰 디스플레이

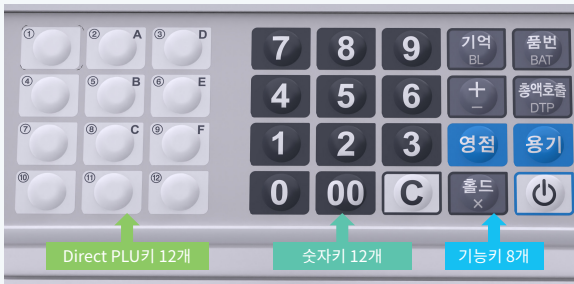
문자높이 24 mm LCD 디스플레이를 적용하여 화면 정보 확인이 용이합니다.

- ▶ 5/6/7/5자리 (중량/단가/가격/용기-문자높이 16mm)
- ▶ 백라이트 적용



키 사이즈 확대로 사용성 향상

키 사이즈를 확대하여 저울을 정확하고 쉽게 사용할 수 있습니다.

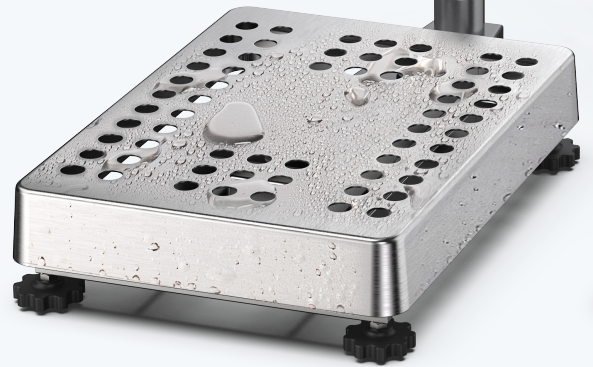


긴 배터리 사용시간

리튬이온 배터리 적용으로 한 번 충전 시 최대 300시간 사용이 가능합니다. (기준: 양면 디스플레이, 백라이트 off시)



EBW-15/30AS
(원형 포스트파이프)



IP66·67의 방수·방진 구조



IP66·67의 방수·방진 구조로 수산물 시장 등과 같은 습기가 많은 환경에서 안정적으로 장기간 사용이 가능합니다.

빠르고 정확한 계량 성능



CAS의 핵심기술인 ONECHIP을 적용하여 빠르고 정확한 계량 성능을 제공합니다. (1/6,000~7,500 분해능)

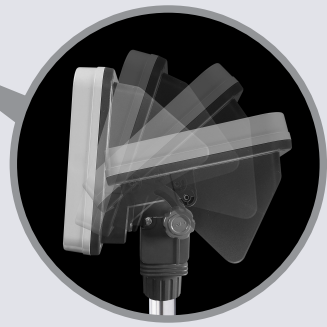
Waterproof Price Computing Bench Scale



EBW-60/150AD
(원형 포스트파이프)



후면 디스플레이



사용자 편의를 고려한 디자인

사용자 및 고객의 편의를 고려한 디자인으로 후면 디스플레이가 기본 탑재되어 있으며, 사용자 눈높이에 맞춰 자유롭게 각도 조절이 가능합니다.

다양한 플랫폼 및 지지대(포스트 파이프) 적용

용량에 따라 2종의 플랫폼을 적용하였으며, 사용환경에 따라 원형/사각 지지대(포스트 파이프)를 선택 사용할 수 있습니다.

EBW-15/30AS

짐판 크기 : 308(W) x 408(D) mm
재질 : SUS304
프레임 재질 : SUS304

EBW-60/150AD

짐판 크기 : 406(W) x 530(D) mm
재질 : SUS304
프레임 재질 : 알루미늄 다이캐스팅

제품 사양

모델명	EBW-AS		EBW-AD	
최대용량 (kg)	15	30	60	150
한논의 값 (kg)	0.002	0.005	0.01	0.02
분해도	1/6,000 ~ 7,500			
디스플레이	LCD 디스플레이 자리수 및 문자높이 : 종량표시 5자리 24 mm, 단가표시 6자리 24 mm, 가격표시 7자리 24 mm, 용기표시 5자리 16 mm			
키	숫자키 12개, 기능키 8개, PLU키 12개			
PLU Memory	200개 (Direct PLU : 12개, Indirect PLU : 188개)			
IP 등급	IP66-67			
사용전원	7.3V 6Ah 리튬 이온 배터리 (내부 일체형) 및 DC9V 아답터 (아답터 케이블 : 5.0 m)			
배터리 사용시간 (연속사용)	300시간 (양면 디스플레이, 백라이트 off 시)			
인터페이스	기본 : BLE / 선택사양 : RS-232C			
사용온도 (°C)	- 10 °C ~ +40 °C			
짐판크기 (mm)	300(W) x 400(D)		400(W) x 520(D)	
짐판 재질	SUS304			
제품크기 (mm)	324(W) x 562(D) x 674(H)		421(W) x 651(D) x 790(H)	
제품무게 (kg)	8.8		13.5	

EBW series

Waterproof Price Computing Bench Scale

제품 라인업/도면



Ⓐ EBW-15/30AS
(원형 포스트타이프)

Ⓑ EBW-60/150AD
(원형 포스트타이프)



Ⓒ EBW-15/30AS
(사각 포스트타이프)

Ⓓ EBW-60/150AD
(사각 포스트타이프)



제품 특징

- IP66·67의 방수/방진 구조
- 문자높이 24 mm의 선명하고 큰 LCD 디스플레이
- 큰 사이즈의 키버튼
- 빠르고 정확한 계량 성능
- 1/6,000~7,500 분해능
- 고용량 리튬이온 배터리 적용
- 양면 디스플레이 기준 300시간 사용 가능
- PLU 메모리(품목 저장) : 200개
- 직접 PLU : 12개 / 간접 PLU : 188개
- 인터페이스 - 기본 : BLE / 선택사양 : RS-232C

Ver. 1.2_12705202



(주)카스
고객지원센터 : 1577-5578

본사 : 경기도 양주시 광적면 그루고개로 262 T. 031 820 1100
서울사무소 : 서울 강동구 양재대로 1315(성내동) 카스빌딩 T. 02 2225 3500

카스 공식 홈페이지



* 제품 이미지는 실물과 다를 수 있으며, 사정에 따라 일부 변경될 수 있습니다.

