



VISION SYSTEM SOLUTION

카스비전테크는 반도체, 디스플레이 패널 업계등에 사용되는 비전 소프트웨어와 카메라, 렌즈, 조명, 보드 등의 광학제품을 제공하고 있습니다. 이외 모든 공정자동화 및 검사장비에 필요한 솔루션을 제공하기 위해 해외 다수의 업체와 신제품 개발 및 기술이전에 매진하고 있습니다.

CAS
VISION TECH

ABOUT CAS Vision Tech

“카스 비전테크의 최고 가치는 고객 여러분의 행복입니다.”

1983년 소규모 전자저울 제조회사로 시작한 카스는 35년간 고객님의 지속적인 관심과 성원으로 명실상부한 국내 최고 계량전문기업으로 발전 하였습니다.

2002년 카스에서는 계량 전문기업을 넘어 계량·계측 분야까지 산업 전반에 걸쳐 꼭 필요한 머신비전 토탈 솔루션을 제공하고자 [카스비전테크]로 머신비전 사업부를 출범 하였습니다.

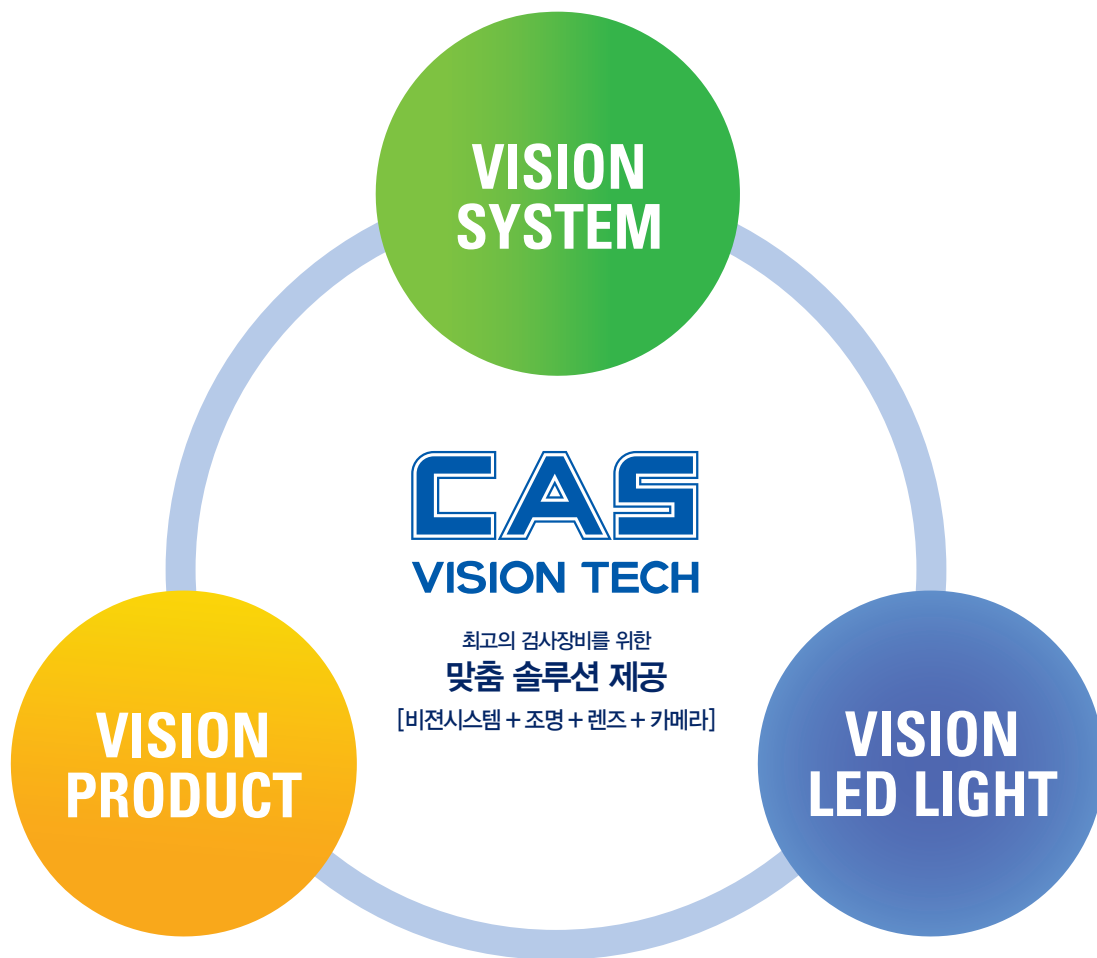
[카스비전테크]는 반도체, 디스플레이 패널업계 등 산업전반에서 사용되는 비전 소프트웨어와 카메라, 렌즈, 조명, 보드 등의 광학제품을 제공하는 머신비전 토탈솔루션 전문부서 입니다. 비전 검사장비에 필요한 토탈솔루션을 제공 하기 위해 해외 다수의 업체와 신제품 개발 및 기술 이전에 매진하고 있습니다.

또한, 다양한 제품을 경쟁력 있는 가격으로 공급함으로 “Total Vision Solution” 을 실현 할 뿐 아니라 A/S 및 기술 지원 면에서도 머신비전 표준 및 기술의 세계화에 앞장서 나아갈 것 입니다. 지속적인 기술혁신과 고객 중심적 서비스를 통해 최고의 제품과 고객서비스의 조화가 어울려진 최상의 비즈니스 솔루션을 제공 드리겠습니다.



CAS Vision Tech

카스비전테크는 단순한 광학부품 제공업체가 아닌 인스펙션, 얼라이너등에 사용되는 비전소프트웨어 뿐만 아니라 모션컨트롤등 머신비전에 관련한 토털비전솔루션을 제공합니다. 소프트웨어 설계에 있어 최고의 실력을 겸비한 소프트웨어 엔지니어가 여러분이 추구하는 공정을 보다 원활하게 처리하는데 도움을 드릴 것입니다.



카스비전테크가 국내의 유명 제작사와 해외 다수의 업체와 함께 카메라, 렌즈, 조명, 보드등 VISION 검사에 필요한 다양한 제품에 대해 공급해 드립니다. 사양과 편의, 사용자 대응에 있어 최강이 되고자 노력할 것 입니다.

카스비전테크가 직접 설계 제작하는 고휘도 LED 제품으로 Ring, Bar, Spot, Dome, Back, Coaxial, Line Scan LIGHT등 다양한 제품을 색상 및 사이즈를 유저사양에 맞도록 제공 합니다. 또한 확산판, 집광판, 특수필터 장착등 다양한 환경에 맞게 제작 공급합니다.

Partner

Camera

SENTECH



SONY

BASLER

CIS

imi tech

Lens

MORITEX
SCHOTT

VS Technology
Machine Vision Optics

CORRECT
SEIWA OPTICAL CO.,LTD.

Motic
MORE THAN MICROSCOPY

VICO imaging.com

Light

REVOX
Solutions by Photon

MORITEX
SCHOTT

Software System & Board

EURESYS
Excellence in vision

MATROX
IMAGING



INDEX



CAS VISION SYSTEM

06 *Vision System*

CAS VISION LED LIGHT

12 *CVT RL-D Series*

13 *CVT RL-F Series*

14 *CVT BAR Series*

15 *CVT BAR-Q Series*

16 *CVT CO Series*

17 *CVT Dome Series*

18 *CVT BL-R Series*

19 *CVT BL-C Series*

20 *CVT BL-E Series*

21 *CVT Spot Series*

22 *CVT LineScan Series*

23 *CVT Controller Series*

24 *CVT REVOX Series*

CAS VISION PRODUCT

28 *Lens*

29 *Camera*

30 *Frame Grabber*

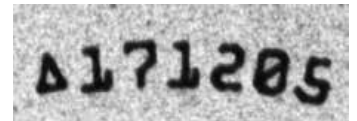
31 *Library*

Vision System

CAS VISION SYSTEM

레이저 초정밀 마킹 자동화 System

100 μ m 이하의 글자를 제품에 초정밀 마킹 하는 장비로 자동으로 제품의 방향을 판별하여 초고속 마킹 후 마킹 여부 까지 검사하는 System



▲ 실제 각인 된 샘플이미지
각인 사이즈 한 글자 당 100 μ m

특징

- 200 μ m 이하의 초정밀 영역 마킹
- 최소 80 μ m 까지 글자각인 가능(영문)
- FOV 120mm 이내 제품수량 100개 한번에 마킹
- 비전 시스템을 통한 초고속 마킹영역 개별 위치 판독
- 마킹 후 마킹 영역 판독 후 합, 불 판정 기능
- 독일 제조사의 스캐너 사용으로 안정성 높음
- 문자, 바코드 각인 가능

사양

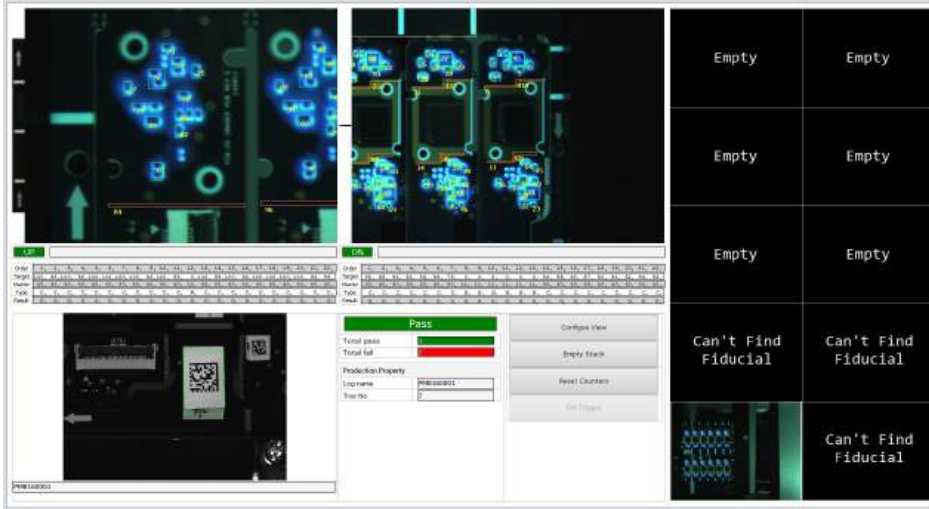
Main Specification	레이저 초정밀 마킹 자동화 검사장비
	5Mega 산업용 카메라 적용
	UV 365nm 레이저 적용
	Marking tact time 100EA / 55sec 이내
	문자, 바코드 각인 가능
	Simple Design, Easy to Operate

Vision System

CAS VISION SYSTEM

실리콘도포 UV Inspection System

PCB의 실리콘 Coating된 상태를 검사하는 장비로 특수형광용액이 도포된 기판에 UV조명과 특수 필터를 사용하여 검사하는 System



특징

- PCB coating / not coating inspection
- Save images to review
- 5Mega Color 카메라로 PCB의 윗면 과 아랫면 동시 검사
- 1개의 Barcode reading 전용 카메라가 바코드 정보 리딩
- UVA 대역 조명 사용
- FOV: 150mm~230mm 대응

사양

Main Specification	실리콘도포 UV Inspection 자동화 검사장비
	5Mega 산업용 카메라 적용
	UV 365nm LED조명 적용
	PCB 앞,뒤 동시 검사
	원하는 구간 미세SETUP 가능
	Simple Design, Easy to Operate

Vision System

CAS VISION SYSTEM

고해상도 Line Scanning System

대형 샘플의 원본 이미지를 스캔 하는 대형 스캐너 장비



▲ 실제 스캔 이미지

특징

- 7K 고해상도 Trilinear CCD Color Line Scan
- FOV 700mm x 2000mm
- 스캔 속도: 1분이내

사양

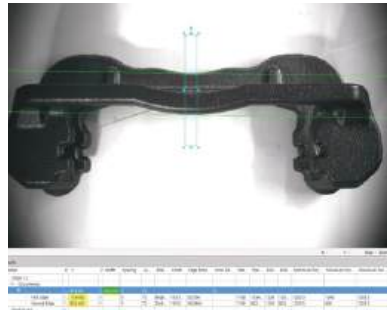
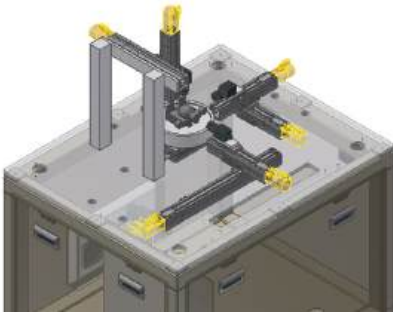
Main Specification	고해상도 Color 라인스캔 장비
	7K Trilinear Color 카메라 적용
	라인스캔 전용 LED조명 적용
	최대 FOV 700mm x 2000mm (300dpi)
	스캔속도: 1분이내
	Simple Design, Easy to Operate

Vision System

CAS VISION SYSTEM

브라켓 Align-Measuring 검사 System

자동차 캘리퍼 브라켓 검사 장비로 캘리퍼의 각 부분별 각도 및 틀어짐 등 Align / Measuring을 검사하는 System



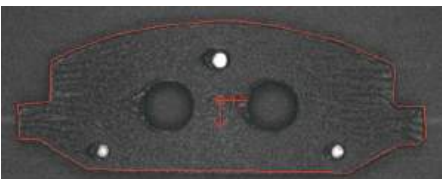
외형 및 충전검사 System

제품의 외곽 성형 및 충전 레벨을 검사하는 시스템으로 제품의 미성형 및 오충전으로 인한 제품 양불 검사하는 System

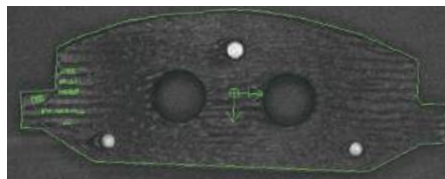


브레이크패드 도포 검사 System

자동차 브레이크패드 도포 검사 장비로 GLUE 도포 후 VISION 검사를 통해 도포 양불 판정 검사 하는 System



▲ 정상



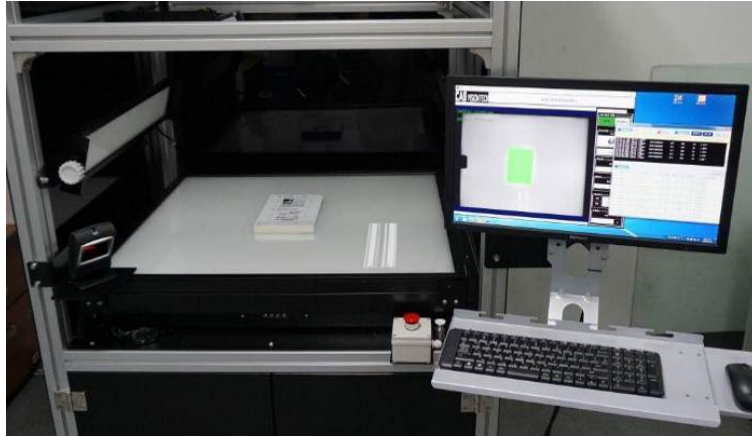
▲ 비정상

Vision System

CAS VISION SYSTEM

도서 사이즈 / 무게 측정 Vision System

도서 자료의 분류를 위해 책의 사이즈와 무게를 동시에 측정 하는 System

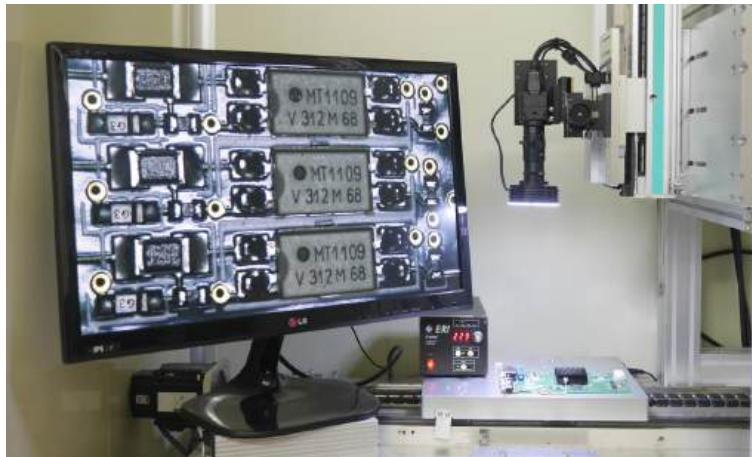


특징

- 한번에 중량 및 사이즈 측정 가능
- 오차범위 $\pm 3\text{mm}$ 이내

모니터링 Vision System

육안으로 하던 검사를 쉽게 할 수 있는 모니터링 비전 System



특징

- 일반모니터에 바로 연결 가능 (HDMI Type)
- 카메라 사양: 해상도 - 720p / Pixel size - $3.75\mu\text{m}$
센서 - CCD / RGB24bit 컬러
- 조명: LED Light (White)

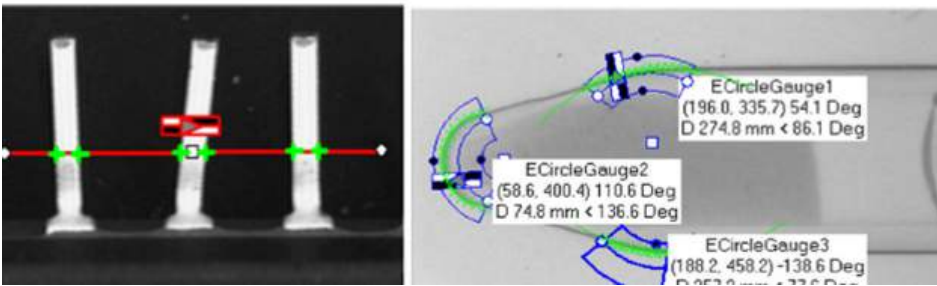
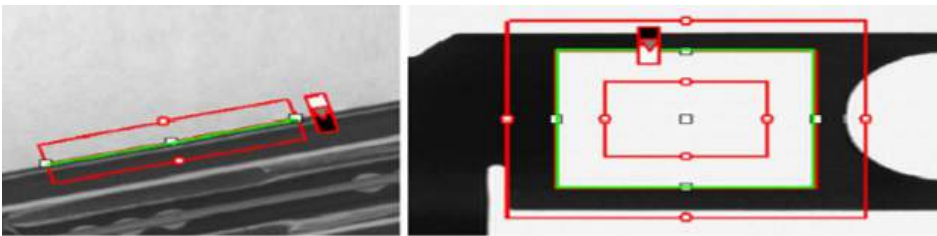
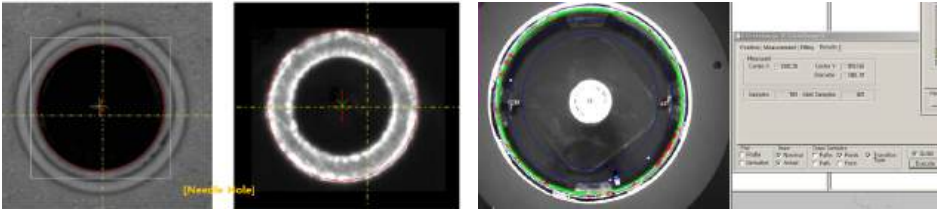
Vision System

CAS VISION SYSTEM

Measurement & Align Vision System

각종 제품의 크기 및 위치 측정 System

제품의 외경, 내경 및 평면상의 측정 뿐만 아니라 나선산, 원형같은 특이한 형상에도 적용하여 마이크로 단위 측정 까지 가능



OCR / OCV 검사 System

유통기한, 제조일자 또는 라벨등에 인쇄된 글씨 등을 검사하는 장비로서 검사 특성에 따라 OCR / OCV등을 적용하여 검사하는 System



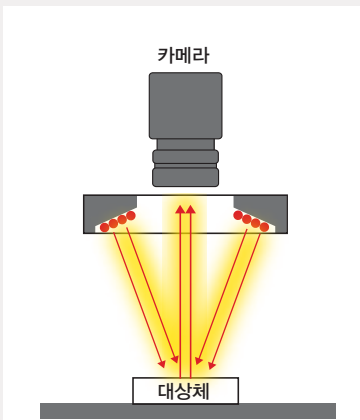
CVT-RL-D Series

CAS VISION LED LIGHT

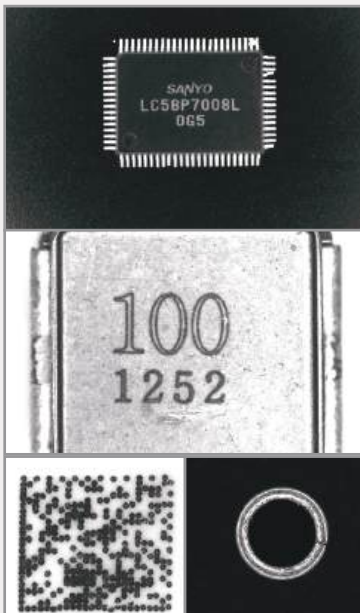
Direct Ring Light

제품의 수직 중심선 기준으로 20°의 일정한 입사각을 갖도록 설계하였으며, 360° 방향에서 고밀도로 배치된 LED가 빛을 중심부로 집중 조사하여 그림자 없이 적절한 W.D에서 높은 광량을 얻을 수 있습니다. (별도의 Adapter 사용으로 렌즈와 결합이 가능하며, 확산판을 추가하여 균일도를 높일 수 있습니다.)

System 구성도



Application



기판 및 부품 결합 검사, 라벨검사, 인쇄 검사, Align mark 검사, OCR검사, 캡 형태 및 이물 검사, 표면검사 등



CVT-RL-F Series

CAS VISION LED LIGHT

Flat Ring Light

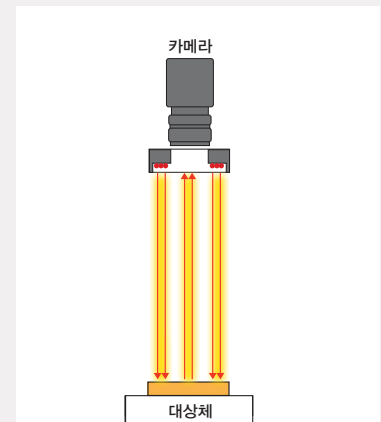
Flat Type Ring 형태의 조명으로 긴 W.D를 가지고 있는 조명

조명으로부터 나오는 빛의 입사각이 수직 중심선과 같은 축을 이루고 있어 보다 높은 W.D의 조절이 가능하며 검사대상 종류에 따라 동축 조명과 같은 효과를 얻을 수 있습니다. 360° 방향에서 고밀도로 배치된 LED가 샤워 형태로 빛을 조사 시켜 균일한 입사 광량을 얻을 수 있습니다.

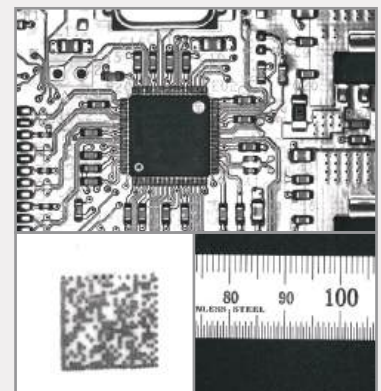
(별도의 Adapter 사용으로 렌즈와 결합이 가능하며, 확산판을 추가하여 균일도를 높일 수 있습니다.)



System 구성도



Application



기판 및 부품 결함 검사, 라벨검사, 인쇄 검사, Align mark 검사, OCR 검사, 캡 형태 및 이물 검사, 표면검사 등

CVT-BAR Series

CAS VISION LED LIGHT

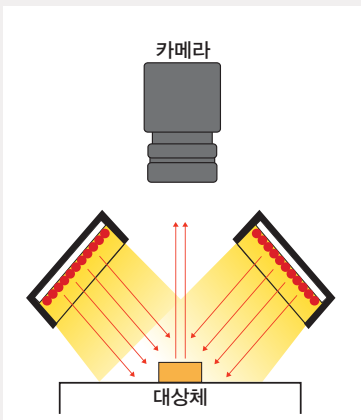
Bar Light

Bar Type 형태의 조명으로 자유도가 가장 높고 응용 범위가 다양합니다.

설치 높이 및 각도에 따라 다양한 W.D와 빛의 입사각 조절이 가능하며, 다양한 형태의 대상물 이미지 검출에 아주 용이하기 때문에 산업분야에 널리 사용되고 있습니다.

(별도의 브라켓으로 자유로운 각도조절과 함께 확산판을 추가하여 균일도를 높일 수 있습니다.)

System 구성도



Application



크랙 및 스크래치 검사, 라벨검사, OCR검사, 부품 이물검사, 옛지검사, 형상 및 치수측정 검사 등



CVT-BAR-Q Series

CAS VISION LED LIGHT

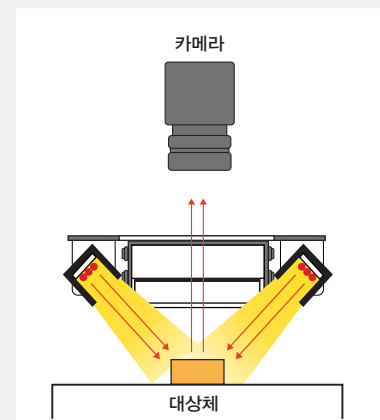
Quadrangle Bar Light

CVT-BAR-Q Series 는 Bar 형태의 조명을 4축으로 조립하여 각 축마다 독립적으로 각도 조절이 가능하도록 설계되어 있습니다. 조명과 대상물 사이의 높이와 입사각(0~90°)의 자유로운 조절로 대부분의 대상물 이미지 검출이 가능한 조명입니다.

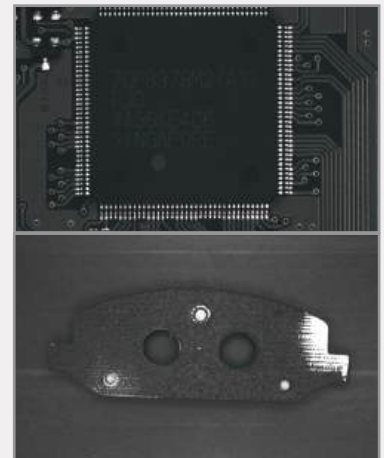
(컨트롤러를 통해 각 축 조명 광량 개별 제어 가능)



System 구성도



Application



크랙 및 스크래치 검사, 라벨검사, OCR검사, 부품
이물검사, 엿지검사, 형상 및 치수측정검사 등

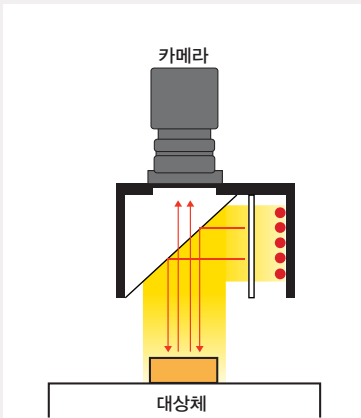
CVT-CO Series

CAS VISION LED LIGHT

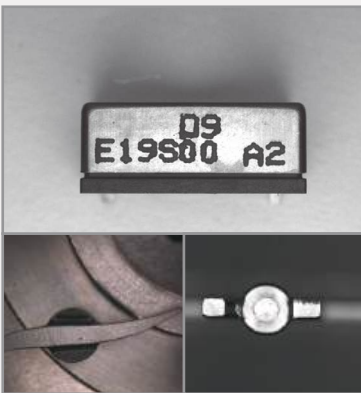
Coaxial Light

Coaxial Type 형태의 조명으로 렌즈와 동축을 이루고 있으며, 일반적으로 표면 조도가 높은(반사도가 높은) 대상물에 사용하는 조명입니다. 빛을 대상물에 직접 조사한 뒤 정반사된 빛의 반사도를 식별하여, 원하는 이미지 검출이 용이한 특징을 가지고 있으며 제품 특성을 극대화 시키기 위해 특수 코팅된 Half Mirror 및 AR Coated Glass가 적용 되었습니다. (별도의 Adapter 사용으로 렌즈와 결합이 가능합니다.)

System 구성도



Application



필름검사, 유리검사, 스크래치 및 이물검사, 액정 검사, OCR검사 등



Dome Light

Dome Type Light는 그림자가 발생하지 않는 무영 조명의 대표적인 형태입니다. 조명 내부에 도광 재료를 통해 광을 반사시키도록 설계되어 있어 물체에 전 방향으로 균일도 높은 빛이 고르게 입사됩니다. 표면에 굴곡이 있거나 조도가 높은 제품 검사에 적합합니다.

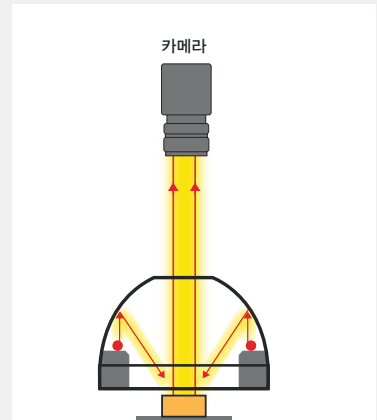
(조명의 부피가 크기 때문에 설치전 검토가 필요합니다.)

CVT-Dome Series

CAS VISION LED LIGHT



System 구성도



Application



유리, 금속 등의 표면 문자 검사, 굴곡진 표면의 제품 검사, 액정 화면 검사 등

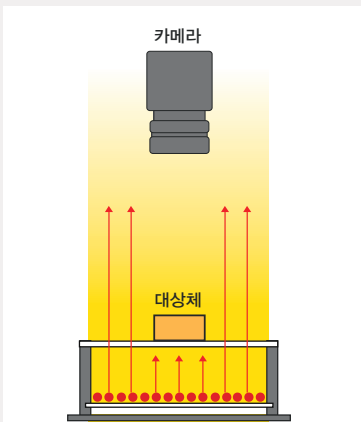
CVT-BL-R Series

CAS VISION LED LIGHT

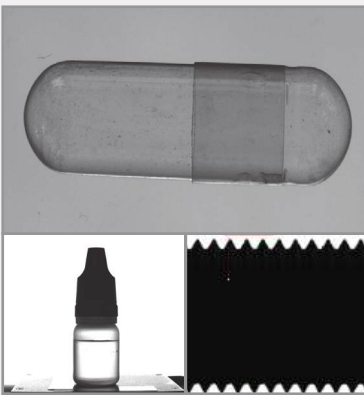
Round Back Light

CVT-BL-R은 일반적인 Back Light 용도로 사용하며, 내부에 Round Type LED가 적용된 투과 조명으로 다양한 사이즈에 설계 변경이 가능합니다. LED를 고밀도로 배치하여 휘도가 높으며 자유롭게 조명 Color선택이 가능합니다. (별도의 확산판을 추가하여 균일도를 높일 수 있습니다.)

System 구성도



Application



치수측정 검사, 패턴매칭 검사, 다양한 엷지검사, 전자부품 외관검사, 리드프레임 검사등



CVT-BL-C Series

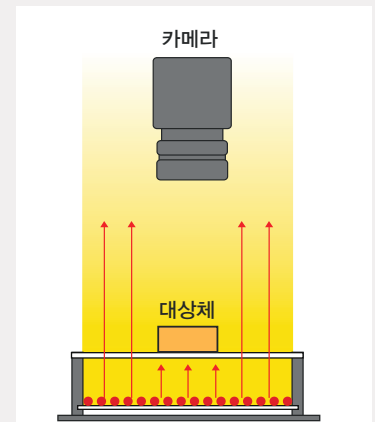
CAS VISION LED LIGHT

Chip LED Back Light

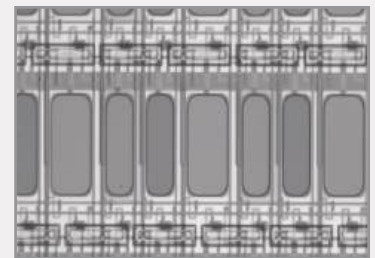
CVT-BL-C는 CVT-BL-R과는 다르게 내부에 Chip Type LED를 사용하여 설계된 조명입니다. 색상은 RED Color로 한정되어있으며, 인가 전압 또한 DC 12V로 제한되어있습니다. 빛의 균일성이 높고, Slim한 형태로 설계되어있어 기구적으로 간섭이 있는 곳에 사용이 용이합니다. (별도의 확산판을 추가하여 균일도를 높일 수 있습니다.) [발광 면적 변경시 30mm 단위로 검토 요망]



System 구성도



Application



치수측정 검사, 패턴매칭 검사, 다양한 엠티검사, 전자부품 외관검사, 리드프레임 검사 등

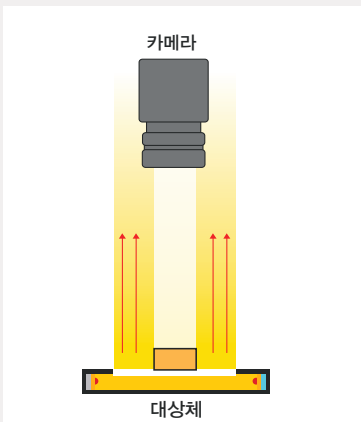
CVT-BL-E Series

CAS VISION LED LIGHT

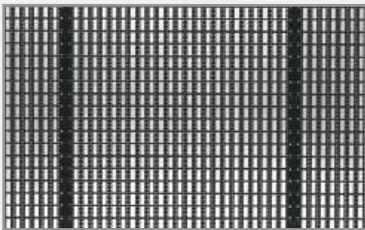
Edge Back Light

CVT-BL-E는 조명의 Edge 부분에 Chip Type의 LED를 사용하여 LGP(도광판)에 빛을 입사시키는 방식의 Back Light입니다. 빛의 균일성을 보다 높인 제품으로 매우 Slim한 형태입니다. 단 다른 Back Light Type 조명들보다 레이아웃 사이즈가 커지는 단점이 있습니다. 밝기는 낮지만 광 확산용 특수 필름을 사용하여 설계되어 외형을 확실하게 확인할 수 있습니다.

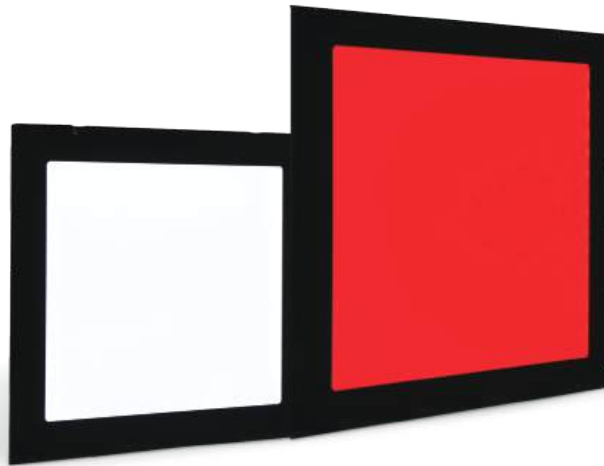
System 구성도



Application



치수측정 검사, 패턴매칭 검사, 다양한 엣지검사, 전자부품 외관검사, 리드프레임 검사 등



CVT-Spot Series

CAS VISION LED LIGHT

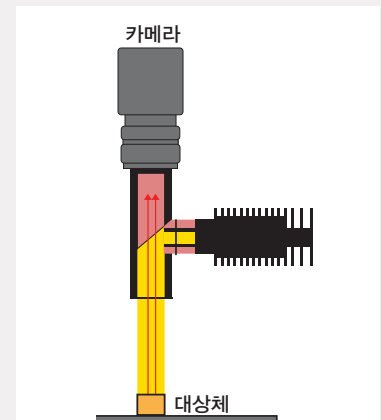
Spot Light

렌즈 경통에 삽입되어 빛을 동축으로 조사하게 됩니다. 특정 부위(Spot)를 집중하여 빛을 조사할 수 있는 조명이며, 일정한 밝기와 균일도를 가집니다. 주로 좁은 영역에서 강한 빛을 필요로 하는 경우에 사용되며 1W/3W 급 모델이 있습니다.

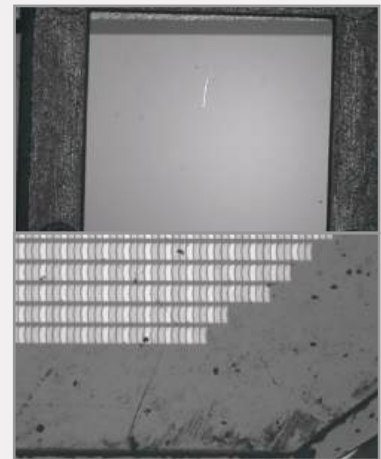
(사용환경에 따라 Red / Blue / White / Green / IR / UV 선택이가능합니다)



System 구성도



Application



인쇄상태 검사, 웨이퍼 및 반도체관련 불량 확인
검사 소형정밀 부품 검사 등

CVT-LineScan Series

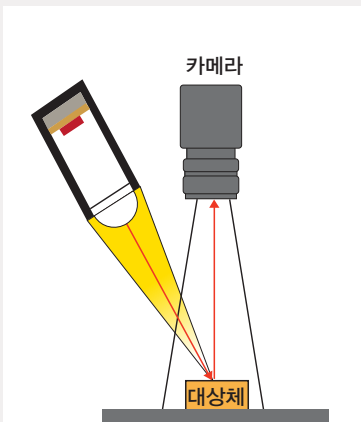
CAS VISION LED LIGHT

LINE Scan Light

라인스캔 비전검사에서 높고 균일한 광량을 얻기 위해 사용됩니다.

내부에 균일하게 배열된 고휘도 Chip LED를 사용하여 보다 균일성이 높고 밝은 광량이 얻어지며 확산판을 통과시켜 넓은 띠 형태로 균일하게 고휘도의 광을 조사합니다. 라인스캔 카메라와 함께 검사장비에 사용되며 조명길이, 냉각방식에 따른 맞춤 제작이 가능합니다.

System 구성도

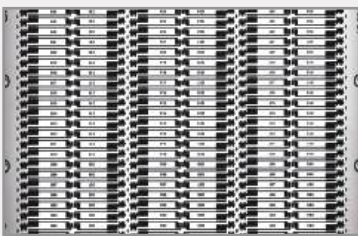


라인스캔전용컨트롤러 CVT-ELine ▶



▲ 면발광타입 CVT-EBX-XXX

Application



필름검사, GLASS 검사, 인쇄검사, 고속촬영, 철 표면검사 등



▲ 집광타입 CVT-EPX-XXX

CVT-LED Controller Series

CAS VISION LED LIGHT

CVT-LED Controller

머진비전을 위한 LED 조명제어기기 입니다.

각 시리즈별로 I/O 입출력 기능, 메뉴얼/리모트 선택, 밝기 표시 및 제어상태 확인 가능한 디스플레이, 밝기변화(8bit-255Level / 10bit-1024Level), 외부 노이즈 대응 강화등의 특징을 보유하고 있습니다.



▲ CVT-Etiny Series



▶ CVT-Emini Series



▲ CVT-ESmart Series



CVT-Etiny Series

- ▶ 1ch 출력
- ▶ Step-Down이 가능 한 스위치 모드 전원 공급원 포함

CVT-Emini Series

- ▶ 1ch-4ch 출력
- ▶ RS-232C제어
- ▶ Step-Down이 가능 한 스위치 모드
- ▶ 밝기 제어8bit (255 Level)
- ▶ 온,오프,리모트 모드 전면 부에서 확인가능
- ▶ 고속 스위칭(300KHz) PWM방식으로 출력제어

CVT-ESmart Series

- ▶ 1ch-16ch 출력
- ▶ RS-232C제어
- ▶ 밝기 제어10bit (1024 Level)
- ▶ 전원 인가 시 자동 자가 진단 기능
- ▶ 10가지의 내부 메모리를 호출하여 통신속도 극대화
- ▶ 전면부 인코더 채용으로 메뉴얼 사용시 편리성 확보

CVT-REVOX Series

CAS VISION LED LIGHT



Solutions by Photon

REVOX는 2001년 일본에서 설립되어, 세계최고의LED 조도를 실현한LED 광원장치를 공급합니다. REVOX 사의 Line Scan Light 시리즈는 높은 광량과 안정성, 보다 긴 수명을 제공하며 거친 산업 현장에서 사용하기 최적화 되어있습니다. SLG 시리즈는 LED Fiber Optic 조명으로서 기존 250W 메탈 할라이드 조명과 150W 할로겐 광원을 대체 가능하며 보다 긴 수명과 향상된 밝기를 자랑합니다.





SLG-150V

- 250W Metal Halide Light Source를 증가 하는 2,000,000 lx 의 높은 광량.
- High linearity 특징으로 1024 단계의 조도 제어가 가능합니다.
- Feedback Function 기능탑재.
- 제품 간 결합 가능한 디자인으로 여러 대 설치 시 공간 활용 극대화.
- 보다 빠른 냉각이 가능한 새로운 Cooling System 기술 적용.



SLG-55

- Direct illuminance 기술로 Linear illuminance 제어 및 Dimming Range 선택이 가능.
- Dimming Ratio 1000 : 1에서 반사율이 높은 곳에서 낮은 곳 까지 1대로 대응 가능.
- LED 수명(30,000 시간 이상).
- 흰색, 빨강, 녹색, 파랑, UV (390nm, 405nm), NIR (830nm, 975nm, 1064nm) 대응.
- Plastic Fibers 사용가능.



SLG-30HS

- 번들 직경 $\phi 6$ mm 경우 150W Halogne Light Source 보다 2배 밝은 광량
- 번들 지름 범위 : $\phi 6 \sim 14$ mm
- 여러 종류의 Fiber Optic 과 적 용기능
- Halogne Light Source의 NA값에 해당하는 넓은 배광 특성
- 안정된 분광 분포
- RoHS 대응



CVT-REVOX Series

[SPX Family]

CAS VISION LED LIGHT



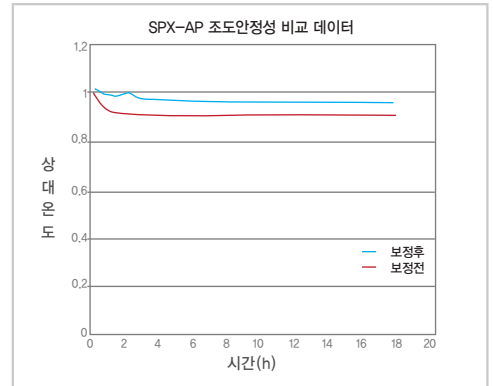
SPX-AP

Features

LED의 약점인 온도변화에 의한 조도 드리프트를 완벽히 제어 LED 이상 발생 시(점등이상) 에러표시 발광면 길이 100mm ~ 3,000mm 대응 빛을 효율적으로 집광하면서 고도의 균일성 확보 발광컬러 : White, Green, Blue 자연냉각방식

조도드리프트 보정기능

SPX-AP는 광원 내부에 광피드백이라는 기능이 있어, 외부온도변화 및 점등 직후의 온도 변화에 따른 조도 드리프트를 최소한으로 억제한 고휘도 LED Line 광원입니다. LED점등 이상 시, 에러를 감지함으로 핀홀 검사에도 적합합니다.



SPX-iT

Features

- 혁신적인 기술로 빛의 손실은 최소화 하면서 높은 균일성을 제공 합니다.
 - 동일 제품군 보다 훨씬 높은 휘도.
 - 파장범위 : 365nm~1,550nm
- 1대의 SPX-iT 모델에서 최대 4종류의 파장구현 가능
 - 여러 파장을 동축으로 혼합가능
 - Slit 폭 변화 : 1mm~5mm



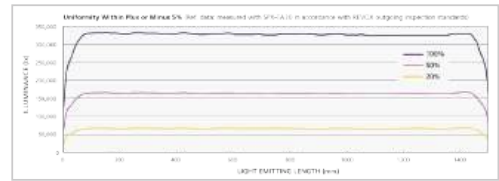
▲ 라인카메라 파형비교



SPX-TA Series

Features

- 가동범위 : 10 ~ 100% / TA70, TA30, TA07 3단계 모델 보유
- 에러 검출 기능 보유(LED 개방시, LED 이상온도 감지 시, 전원공급 이상 현상 발생 시)
- 제작 가능 길이 : 120mm ~ 4,200mm (120mm단위로 제작)
- 원형 집광 렌즈 체결 가능(옵션사항) / Direct illuminance 기술로 높은 균일성 보유 (+,-5%)



▲ 조도 균일성 데이터

SPX-TA200

Features

- 라인스캔 조명의 차세대 모델로 SPX-TA70 대비 2배 이상의 밝기를 구현합니다.
- 자연냉각 방식으로 열 발산이 탁월합니다.
- 고속 Strobe Mode를 사용하는 경우 외부 트리거와 on/off 를 통해 1μ s로 스트로브 가능



Technical specifications

Technical specifications	
Model No.	TA200
Average illuminance (white)	2,000,000lx
LED color	WHITE, RED, BLUE, GREEN, IR (860nm) and UV
Light-emitting surface (in 120mm increments)	240mm to 3,960mm (120mm단위)
External dimensions (without protrusion)	L(Light emitting length+113) X H136.2 X W60
Operating environment (No condensation)	5°C~30°C 20~80%RH
Storage environment	0°C~60°C 20~80%RH
Body material	Aluminum alloy

Lens

CAS VISION PRODUCT



Machine Vision에 있어서 광학적 노하우를 살려 광학렌즈와 광학 부품을 중심으로 제품개발 및 설계, 제조하여 광학시스템을 제안하는 메이커입니다.

시장의 Needs에 민첩하게 대응하며, 기술과 경험을 통해 다양한 Application에 대응가능한 제품을 개발해 왔으며, 현재는 400종류가 넘는 다양한 제품 라인업이 구축되어져 있는 굴지의 렌즈 메이커로 성장해 왔습니다.



그외 취급 렌즈 : 국내외 다양한 렌즈 제품



Camera

CAS VISION PRODUCT



SENTECH

일본 판매 1위, Machine Vision 전문 Maker

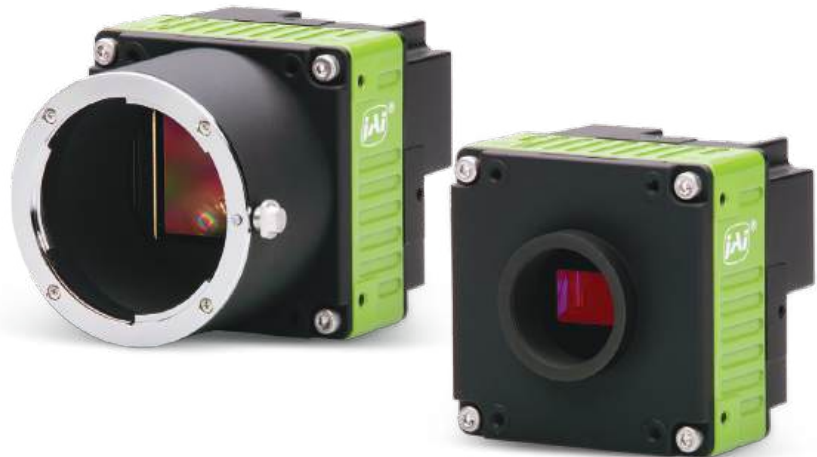
센서를 이용한 Machine Vision, 산업 및 Security 등 각종 용도의 카메라를 개발, 제조, 판매 하고 있습니다. 반도체 및 FPD 등의 제조 장치, 검사장치에 사용되는 FA용 머신비전 카메라를 시작으로 의료용 검사기 등에 이용되는 CCD 비디오 카메라를 개발, 제조, 판매하고 있으며 다양한 타입의 CCD, CMOS 카메라를 갖추고 있어 용도에 맞춘 카메라를 선택가능합니다.



See the possibilities

50년 이상 비전 기술의 선두주자

JAI는 산업용 머신비전, 의료기기, 고성능 모니터링 시스템의 응용프로그램을 위한 혁신적인 디지털 카메라의 기술뿐만 아니라, 완벽한 솔루션을 제공합니다. JAI의 비전시스템은 생산라인의 검사 비용을 낮추고 생산 수율을 증가 시키거나, 도로 교통의 효율을 만들고 제품의 품질과 정확성을 개선해 드립니다.



그외 취급 카메라 : 국내외 다양한 카메라 제품

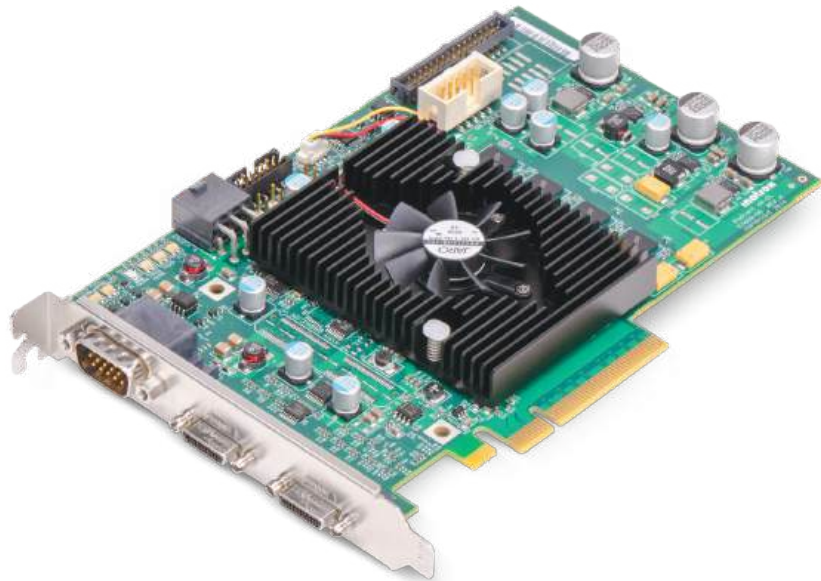


FRAME GRABBER

CAS VISION PRODUCT



Euresys는 1989년 설립되었으며 현재 머신비전 및 영상처리산업에서 중요한 위치를 차지하고 있습니다. 창의력과 첨단기술을 사용하여 고객의 요구를 충족시켜주는 고객 지향적인 기업입니다. Euresys는 산업용 머신비전 영상처리와 저장 그리고 디스플레이를 위해 장치들을 디자인 및 제조하여 제공합니다. 또한 영상처리와 분석을 위한 강력한 이미지 분석 소프트웨어도 제공합니다. Euresys의 모든 제품은 최신의 마이크로 전자기술을 기반으로 하고 있습니다



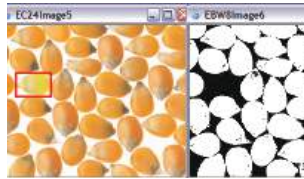
Computer graphics, imaging, video 관련하여 탁월한 솔루션을 공급하는 컴퓨터 이미징 전문회사입니다. Machine vision용 frame grabber 및 image processing library 분야의 선두 주자로 공장 자동화, 공정제어, 전자 및 제약, 반도체 검사 등 여러분야에서 가격대비 성능이 최적화 되도록 제공합니다.

LIBRARY

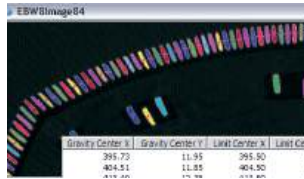
CAS VISION PRODUCT



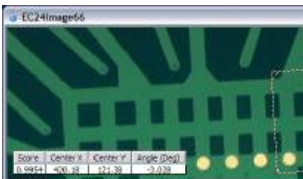
Easy Image™
Image Processing Library



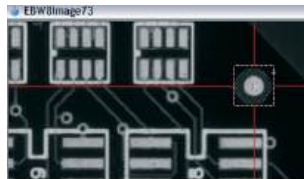
Easy Color™
Color Image Analysis Library



Easy Object™
Blob Analysis Library



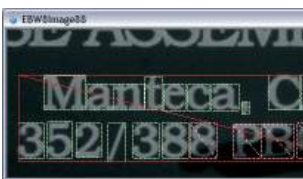
Easy Match™
Pattern Matching Library



Easy Find™
Geometric Pattern Matching Library



Easy Gauge™
Sub-pixel Measurement and Dimension Control Library



Easy OCV™
Optical Character Verification Library



Easy OCR™
Character Recognition Library



Easy BarCode™
BarCode Reading Library



Easy QR Code™
QR Code Reading Library



Easy MatrixCode™
2D Data Matrix Reading Library

특징

1. 쉽게 배우고 사용합니다.
2. 유연하고 강력합니다.
3. 정확한 측정 및 교정을 제공합니다.
4. C++ 그리고 .net 또는 Activex 개발을 위한 32bit/64bit 라이브러리를 제공합니다. 이미지 필터링, BLOB 분석, 패턴 매칭, 정렬 및 계측, 광학 문자 인식, 문자 인식 검사, 2D & 1D 바코드 판독을 위한 기능이 포함되어 있습니다.



HOME PAGE : www.casvt.com

B L O G : blog.naver.com/casvt

E-mail : vision@globalcas.com

제품문의 : 02-2225-3768

주소 : 서울시 강동구 양재대로 85길 15 이화빌딩 4층 401호



QR코드를 스캔하시면 다양한
상품들을 보실수 있습니다.