

# Thermal Transfer Ribbon

## 카스케미칼 열전사 리본

- 우수한 발색력과 선명도
- 프린터 헤드 보호를 위한 저전력 인쇄
- 필름코팅 전문기업으로서의 경험과 기술력
- 국내자본 국내기술



카스 공식홈페이지



**CAS** CHEMICAL

# Contents

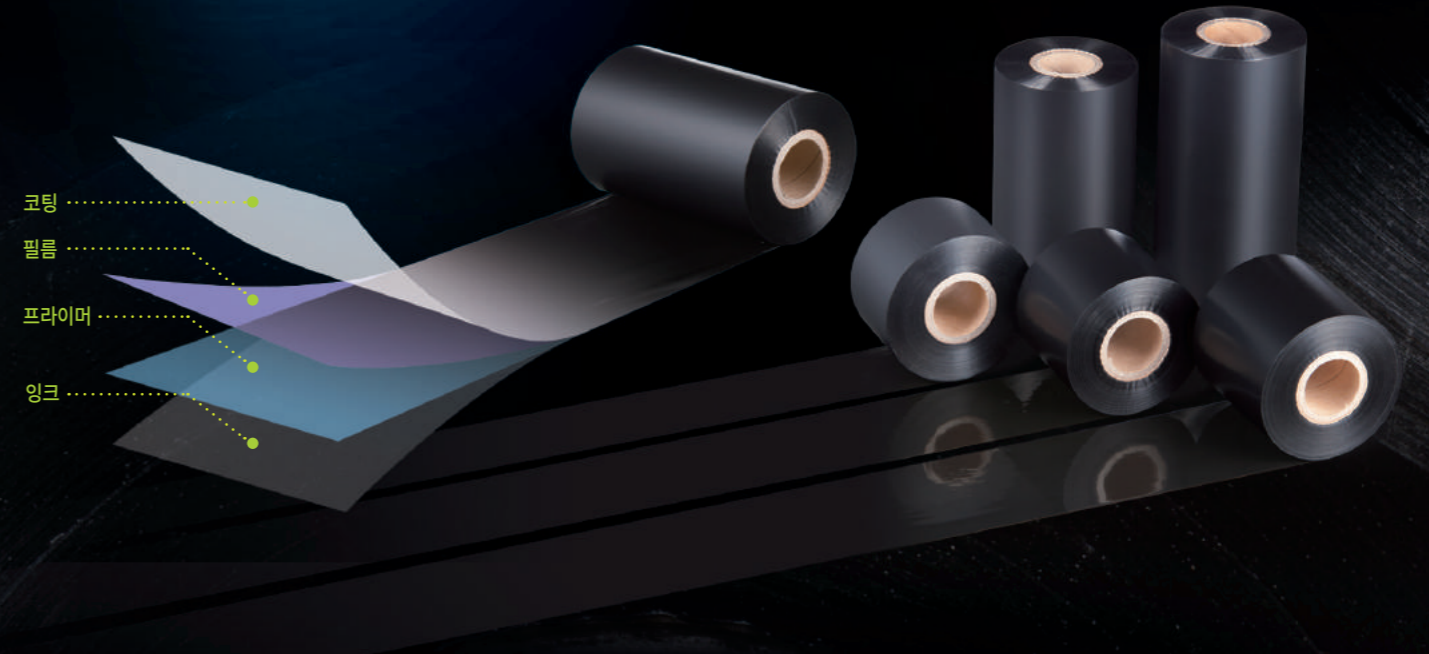
카스 열전사리본 소개		03
카스케미칼 소개		04
Standard Wax Ribbon for Flat Head   CCR 10T		06
Standard Wax Ribbon for Flat Head   CCR 10		07
Wax/Resin Ribbon for Flat Head   CCR 30		08
Wax/Resin for Edge Head   CCR 42		09
Resin Ribbon for Flat Head   CCR 52		10
Resin for Edge Head   CCR 55		11
<b>RICOH Wax/Resin Ribbon for Flat Head   B-110A</b>		12
<b>RICOH Resin Ribbon for Flat Head   B-110CR</b>		13
<b>RICOH Wash Care Resin Ribbon   D-110A</b>		14
<b>RICOH Wash Care Resin Ribbon   D-310A</b>		15

# Thermal Transfer Ribbon

PREMIUM QUALITY & LOW PRICE

## 열전사 리본이란?

프린터 헤드에 가해지는 열에 의해 고체상태로 코팅된 리본의 잉크가 녹아 라벨에 전사되는 방식 인쇄를 말합니다.



## ○ 사용분야 및 특징

열전사프린터를 사용하는 제조업체 및 라벨 발행이 필요한 제조사  
 높은 해상도, 고속인쇄, 다양한 라벨에 인쇄 가능  
 재고 관리, 선적 화물포장, 제약, 화장품, 식품, 전자, 유통, 의류, 자동차 등 수많은 산업분야에서 사용  
 일회성 소모품으로 제조사 입장에서 보면 장점





## 국내자본, 국내기술로 이루어진 유일한 코팅 전문 기업, 카스케미칼

카스케미칼은 국내자본, 국내기술로 이루어진 유일한 코팅 전문 기업입니다. 잉크와 Back Coating액을 자체 개발하여 최고의 기술력을 인정 받고 있으며, 그로 인해 프린터 헤드의 손상을 최소화하여 헤드교체에 따른 비용과 노력을 줄일 수 있으며 인쇄성, 내구성, 정전기 방지, 인쇄속도, 소음, 프린터 호환성, 라벨적응도 등 다양한 품질 체크를 통해 최상의 품질 유지에 최선을 다하고 있습니다.



### ○ 카스케미칼 제조공정

카스케미칼은 고객에게 더 큰 가치를 부여하기 위해 끊임 없이 노력하고 있습니다. 원재료 부터 최종 제품에 이르기까지 모든 단계를 통제하는 컴퓨터 제어 시스템을 보유하고 있습니다. CAS의 독특한 코팅 시스템과 백코팅 기술을 기반으로 한 제조 시설은 잉크 생산 공정과 잉크 코팅 공정이 통합되어 제품의 품질 유지와 저비용 생산이 가능합니다.

#### 1. In Line 잉크제조

컴퓨터 제어 시스템으로 통제되는 잉크제조 설비 시설 및 코팅 스테이션 시설을 완벽하게 갖추어 안정된 품질의 잉크를 제조

#### 2. 코팅 기술

혁신적인 백 코팅 기술 적용으로 우수한 인쇄성 및 프린터 헤드 보호 효과가 있는 열전사 리본을 생산

#### 3. Converting 공정

품질을 신뢰할 수 있는 Converting설비로 일관성 있는 품질의 제품 생산이 가능하게 함 점보 롤(Jumbo Roll)을 Finished(Slit) 롤로 전환



### ○ 주요 협력사



# WAX | CCR 10T

Standard Wax Ribbon for Flat Head

WAX

CCR 10T  
CCR 10

WAX/RESIN

CCR 30  
CCR 42

RESIN

CCR 52  
CCR 55

## CCR10T는 ECO-WAX 제품입니다.

- CCR10T는 다양한 작업환경에서 대부분의 플랫 헤드 및 엣지 프린터와 함께 작동하도록 설계된 제품입니다.
- CCR10T는 선명한 바코드와 고해상도 이미지 인쇄 가능합니다.
- 인쇄 시 낮은 에너지에서도 가능하고, 프린트 헤드의 사용 수명을 늘릴 수 있습니다.
- WAX 계열 중, 저렴한 가격에 다양한 환경에서 사용 가능한 특성을 가집니다.



### ○ 사용환경

바코드 라벨, 해양 선박 및 물류재고품 관리, 원예 및 제약 선반이나 용기라벨, 병원(의료)라벨, 자동차 및 위험물질 라벨, 텍스타일 라벨, 제품 라벨



### ○ 제품성능

인쇄성능 및 내구성		
가로 바코드	90	투과O.D *Optical Density of Transmittance
세로 바코드	100	내구성 600g 하중으로 왕복 테스트
		내화학성 600g 하중, 알코올 테스트

### ○ 제품사양

Description	CCR 10T
Ink Type	WAX
Color	Black
Base Film 재질	PET Film
Base Film 두께 (µm)	4.5 ± 0.2
Ink Thickness (µm)	3.1 ± 0.2
Total Thickness (µm)	7.60 ± 0.3
Ink 농도	1.7 ± 0.2
Ink Melting Temp.	65°C
Printer Head Type	FLAT / EDGE
인쇄 권장 속도	4~8 IPS
권장 인쇄 농도	65%

# WAX | CCR 10

Standard Wax Ribbon for Flat Head

WAX

CCR 10T  
CCR 10

WAX/RESIN

CCR 30  
CCR 42

RESIN

CCR 52  
CCR 55

## CCR10은 PREMIUM WAX 제품입니다.

- CCR10은 다양한 작업환경에서 대부분의 플랫 헤드 타입 및 엣지 프린터와 함께 작동하도록 설계된 제품입니다.
- CCR10은 선명한 바코드와 고해상도 이미지 인쇄 가능합니다.
- CCR10은 다양한 ART, YUPO, PP 계열 라벨지에 적용 가능합니다.
- WAX 계열 중, 가장 내구성이 강하며 범용 인쇄성이 다양한 특성을 가집니다.



### ○ 사용환경

바코드 라벨, 해양 선박 및 물류재고품 관리, 원예 및 제약 선반이나 용기라벨, 병원(의료)라벨, 자동차 및 위험물질 라벨, 텍스타일 라벨, 제품 라벨



### ○ 제품성능

인쇄성능 및 내구성		
가로 바코드	85	투과O.D *Optical Density of Transmittance
세로 바코드	100	내구성 600g 하중으로 왕복 테스트
		내화학성 600g 하중, 알코올 테스트

### ○ 제품사양

Description	CCR 10
Ink Type	WAX
Color	Black
Base Film 재질	PET Film
Base Film 두께 (µm)	4.5 ± 0.2
Ink Thickness (µm)	2.8 ± 0.2
Total Thickness (µm)	7.30 ± 0.3
Ink 농도	1.6 ± 0.2
Ink Melting Temp.	67°C
Printer Head Type	FLAT / EDGE
인쇄 권장 속도	4~10 IPS
권장 인쇄 농도	65%

# WAX/RESIN | CCR 30

Wax/Resin Ribbon for Flat Head

WAX

CCR 10T  
CCR 10

WAX/RESIN

CCR 30  
CCR 42

RESIN

CCR 52  
CCR 55

## CCR30은 Standard WAX/RESIN 제품입니다.

- CCR30은 다양한 작업환경에서 대부분의 플랫 헤드 타입 프린터와 함께 작동하도록 설계된 제품입니다.
- CCR30은 선명한 바코드와 고해상도 이미지 인쇄 가능합니다.
- CCR30은 다양한 ART, PP 계열 라벨지에 적용 가능합니다.
- WAX/RESIN 계열 중, 굽힘 및 내마모성이 우수한 특성을 가집니다.



### ○ 사용환경

바코드 라벨, 해양 선박 및 물류재고품 관리, 원예 및 제약 선반이나 용기라벨, 병원(의료)라벨, 자동차 및 위험물질 라벨, 의류 라벨 및 텍스타일 라벨, 제품 라벨



### ○ 제품성능

인쇄성능 및 내구성		
가로 바코드	85	내구성 600g 하중으로 왕복 테스트
세로 바코드	100	내화학성 600g 하중, 알코올 테스트
투과O.D <small>*Optical Density of Transmittance</small>	1.7	

### ○ 제품사양

Description	CCR 30
Ink Type	WAX / RESIN
Color	Black
Base Film 재질	PET Film
Total Thickness (µm)	6.8 ± 0.2
흡광도 (반사 O.D)	1.25 ± 0.1
Printer Head Type	FLAT
인쇄 권장 속도	4 ~ 6IPS
권장 인쇄 농도	60%

# WAX/RESIN | CCR 42

Wax/Resin for Edge Head

WAX

CCR 10T  
CCR 10

WAX/RESIN

CCR 30  
CCR 42

RESIN

CCR 52  
CCR 55

## CCR42는 WAX/RESIN NEAR EDGE 제품입니다.

- CCR42는 왁스레진 타입으로 엣지 헤드 프린터와 함께 작동하도록 설계된 제품입니다.
- CCR42는 선명한 바코드와 고해상도 이미지 인쇄 가능합니다.
- CCR42는 다양한 YUPO, PP 계열 라벨지에 적용 가능합니다.
- WAX/RESIN 계열 중, 굽힘 및 내마모성이 우수한 특성을 가집니다.



### ○ 사용환경

바코드 라벨, 해양 선박 및 물류재고품 관리, 원예 및 제약 선반이나 용기라벨, 병원(의료)라벨, 자동차 및 위험물질 라벨, 의류 라벨 및 텍스타일 라벨, 제품 라벨



### ○ 제품성능

인쇄성능 및 내구성		
가로 바코드	85	내구성 600g 하중으로 왕복 테스트
세로 바코드	85	내화학성 600g 하중, 알코올 테스트
투과O.D <small>*Optical Density of Transmittance</small>	1.5	

### ○ 제품사양

Description	CCR 42
Ink Type	WAX / RESIN
Color	Black
Base Film 재질	PET Film
Base Film 두께 (µm)	4.5 ± 0.2
Ink Thickness (µm)	1.3 ± 0.2
Total Thickness (µm)	5.80 ± 0.2
Ink 농도	1.0 ± 0.1
Ink Melting Temp.	67°C
Printer Head Type	EDGE
인쇄 권장 속도	4~14 IPS
권장 인쇄 농도	60%

# RESIN | CCR 52

## Resin Ribbon for Flat Head

WAX

CCR 10T  
CCR 10

WAX/RESIN

CCR 30  
CCR 42

RESIN

CCR 52  
CCR 55

### CCR52는 Standard RESIN 제품입니다.

- CCR52는 레진타입 제품으로 플랫 헤드 프린터와 함께 작동하도록 설계된 제품입니다
- CCR52는 다양한 YUPO, PP, PET 계열 라벨지에 적용 가능합니다.
- 반복적인 마모(스크래치)에 대한 내구성이 탁월합니다.
- 다양한 용제에 대한 화학적 내구성 역시 매우 우수합니다



### ○ 사용환경

자동차 및 전자 제품(부품) 라벨, 실험실 라벨, 병원(의료)라벨, 화학약품 등 위험 물질 라벨, 수축 포장 라벨



### ○ 제품성능

인쇄성능 및 내구성			
가로 바코드	85	투과O.D *Optical Density of Transmittance	1.7
세로 바코드	70	내구성 600g 하중으로 왕복 테스트	95
		내화학성 600g 하중, 알코올 테스트	95

### ○ 제품사양

Description	CCR 52
Ink Type	RESIN
Color	Black
Base Film 재질	PET Film
Total Thickness (µm)	6.8 ± 0.2
흡광도(반사 O.D)	1.25 ± 0.1
Printer Head Type	FLAT
인쇄 권장 속도	4 ~ 6IPS
권장 인쇄 농도	70%

# RESIN NEAR EDGE | CCR 55

## Resin for Edge Head

WAX

CCR 10T  
CCR 10

WAX/RESIN

CCR 30  
CCR 42

RESIN

CCR 52  
CCR 55

### CCR55는 Standard RESIN 제품입니다.

- CCR55는 레진타입 제품으로 플랫 헤드 및 엣지헤드 프린터와 함께 작동하도록 설계된 제품입니다
- CCR55는 다양한 YUPO, PP, PET 계열 라벨지에 적용 가능합니다.
- 반복적인 마모(스크래치)에 대한 내구성이 탁월합니다.
- 다양한 용제에 대한 화학적 내구성 역시 매우 우수합니다.



### ○ 사용환경

식음료 포장재의 제조일자, 유통기한 인쇄 (커피봉지, 인스턴트 식품, 치즈, 스낵류, 가격택, 티켓 등)



### ○ 제품성능

인쇄성능 및 내구성			
가로 바코드	85	투과O.D *Optical Density of Transmittance	1.7
세로 바코드	85	내구성 600g 하중으로 왕복 테스트	90
		내화학성 600g 하중, 알코올 테스트	90

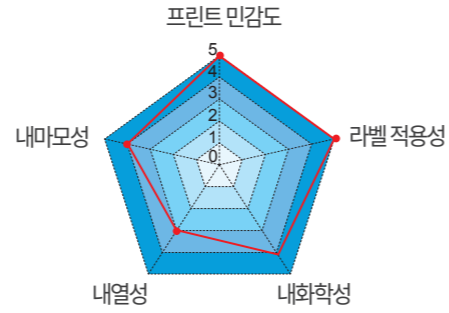
### ○ 제품사양

Description	CCR 55
Ink Type	RESIN
Color	Black
Base Film 재질	PET Film
Base Film 두께 (µm)	4.5 ± 0.2
Ink Thickness (µm)	0.9 ± 0.2
Total Thickness (µm)	5.4 ± 0.2
Ink 농도	0.76 ± 0.2
Ink Melting Temp.	70°C
Printer Head Type	EDGE
인쇄 권장 속도	4~14 IPS
권장 인쇄 농도	70%

# WAX/RESIN | B-110A

## Wax/Resin Ribbon for Flat Head

**RICOH**  
imagine. change.



테스트 샘플



### 특징

- 우수한 내마모성
- 왁스 & 왁스/레진 환경을 위한 폭 넓은 라벨 적용성
- 우수한 발색력과 선명도
- 거친표면이나 다공성 표면에도 효과적
- 편리한 사용과 프린트 헤드 보호를 위한 저전력 인쇄
- 정전기 방지 기능

### 적용라벨

아트지, 유포지, 은무지

### 사용환경

바코드 라벨, 해양 선박 및 물류재고품 관리, 원예 및 제약 선반이나 용기라벨, 병원(의료)라벨, 자동차 및 위험물질 라벨, 의류 라벨 및 텍스타일 라벨, 제품 라벨



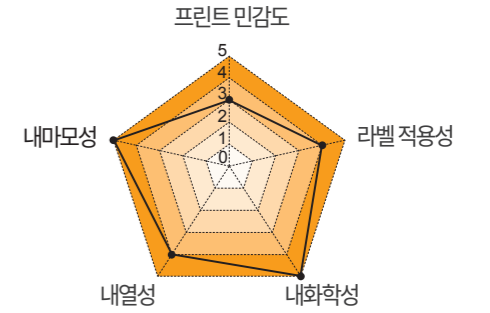
### 제품사양

Description	B-110A
Ink Type	WAX / RESIN
Color	Black
Base Film 재질	PET Film
Base Film 두께 (μm)	4.5 ± 0.2
Ink Thickness (μm)	3.5 ± 0.2
Total Thickness (μm)	8.0 ± 0.2
Ink 농도	1.3 ± 0.2
Ink Melting Temp.	70°C
Printer Head Type	FLAT
인쇄 권장 속도	4~8 IPS
권장 인쇄 농도	65%

# RESIN | B-110CR

## Resin Ribbon for Flat Head

**RICOH**  
imagine. change.



테스트 샘플



### 특징

- 우수한 내마모성
- 완벽한 내용제성
- 우수한 발색력과 선명도
- 강한 열이나 UV 노출에 대한 저항력
- 편리한 사용과 프린트 헤드 보호를 위한 저전력 인쇄
- 정전기 방지 기능

### 적용라벨

유포지, 은무지, 페트지, 비닐

### 사용환경

바코드 라벨, 해양 선박 및 물류재고품 관리, 원예 및 제약 선반이나 용기라벨, 병원(의료)라벨, 자동차 및 위험물질 라벨, 의류 라벨 및 텍스타일 라벨, 제품 라벨



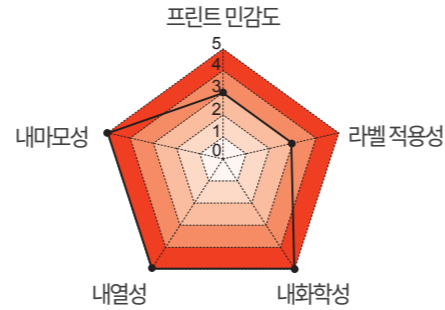
### 제품사양

Description	B-110CR
Ink Type	RESIN
Color	Black
Base Film 재질	PET Film
Base Film 두께 (μm)	4.5 ± 0.2
Ink Thickness (μm)	2.3 ± 0.2
Total Thickness (μm)	6.8 ± 0.2
Ink 농도	1.0 ± 0.1
Ink Melting Temp.	80°C
Printer Head Type	FLAT
인쇄 권장 속도	4~8 IPS
권장 인쇄 농도	70%

# WASH CARE RESIN | D-110A

## Wash Care Resin Ribbon

**RICOH**  
imagine. change.



테스트 샘플



### 특징

- 섬유류에 뛰어난 인쇄성
- 세탁, 드라이클리닝, 다림질에 뛰어난 내구성
- 열과 자외선 노출에 탁월한 적응력

### 적용라벨 의류택 공단 나일론

### 사용환경

의류분야 (의류 취급주의 표시용 라벨 인쇄)



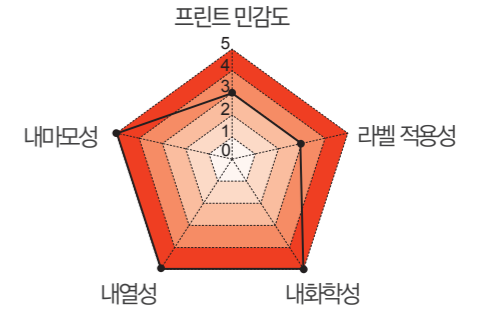
### 제품사양

Description	D-110A
Ink Type	RESIN
Color	Black
Base Film 재질	PET Film
Base Film 두께 (μm)	4.5 ± 0.2
Ink Thickness (μm)	2.3 ± 0.2
Total Thickness (μm)	6.8 ± 0.2
Ink 농도	1.0 ± 0.1
Ink Melting Temp.	85°C
Printer Head Type	FLAT / EDGE
인쇄 권장 속도	4~10 IPS
권장 인쇄 농도	70%

# WASH CARE RESIN | D-310A

## Wash Care Resin Ribbon

**RICOH**  
imagine. change.



테스트 샘플



### 특징

- 섬유류에 뛰어난 인쇄성
- 세탁, 드라이클리닝, 다림질에 뛰어난 내구성
- 열과 자외선 노출에 탁월한 적응력

### 적용라벨 의류택 공단 나일론

### 사용환경

의류분야 (의류 취급주의 표시용 라벨 인쇄)



### 제품사양

Description	D-310A
Ink Type	RESIN
Color	Red
Base Film 재질	PET Film
Base Film 두께 (μm)	4.5 ± 0.2
Ink Thickness (μm)	2.8 ± 0.2
Total Thickness (μm)	7.3 ± 0.2
Ink 농도	0.64 ± 0.1
Ink Melting Temp.	85°C
Printer Head Type	FLAT / EDGE
인쇄 권장 속도	4~10 IPS
권장 인쇄 농도	70%



## GLOBAL NETWORK

카스는 1983년 창립 이래 각국의 주요 계량 규격을 획득하여 11개의 해외 생산, 판매 지법인 및 120여 개국 거래선을 통해 우리 제품을 판매하고 있습니다. 나아가 해외 사업의 체질을 강화하고 현지화 전략을 통해 사업의 안정을 추구하며 성장을 가속화해 나갈 계획입니다.



FACTORY, KOREA



CAS in CHINA



CAS CHEMICAL in KOREA



CAS in U.S.A



CAS in TÜRKIYE



CAS in INDIA

# CAS 카스케미칼

[www.cas.co.kr](http://www.cas.co.kr)

본사 : 충북 충주시 충주산단5로 69 TEL : 043 841 7800 FAX : 043 857 9937

서울영업본부 : 서울 강동구 양재대로 1315 카스빌딩 TEL : 02 2225 3500

### 지방지점

인천 : 032 434 0281 광주 : 062 363 0262 대전 : 042 672 1016 대구 : 053 356 7111

부산 : 051 313 3626 전주 : 063 211 4661 창원 : 055 255 4371 울산 : 052 267 3626

여수 : 061 691 0262 천안 : 041 621 1015 구미 : 053 356 7111 수원 : 031 8015 4295