

## CAS Logistics Inspection System

# CLIS-750



## 화물 측정의 자동화 솔루션

CLIS-750은 대형 화물의 중량과 체적을 빠르게 측정하는 시스템입니다.

기존에 사람이 직접 줄자와 저울을 활용하여 화물을 관리하던 비효율적인 시스템을 CLIS-750을 활용하면 화물의 중량과 체적 측정을 자동화할 수 있습니다.



항공 물류 센터



차량 물류 센터



선박 물류 센터

# 화물 체적기 CLIS-750



## 빠르고 정확한 화물의 체적 측정



### 레이저 센서 기술

저전력, 빠른 신호 처리, 다중 입/출력이 가능한 레이저 센서를 적용 시커 외부환경에는 영향을 덜 받으면서 안정적이고 정확한 체적 측정이 가능합니다. 다중 에코 기술로 외부 환경 성능 또한 향상 시켰으며 10ms이상의 반응속도로 빠른 스캐닝이 가능합니다.



### 플랫폼 (옵션)

보유하고 있는 플랫폼을 그대로 사용 하시거나 추가적인 구매가 가능합니다. 카스 플랫폼은 엄격한 품질관리와 고객 신뢰를 바탕으로 견고함과 정확성에서 인정을 받고 있습니다. 중량 측정 범위 및 크기는 사용 환경에 맞게 제공 드립니다.



### 17인치 터치스크린 적용

17인치 터치스크린을 통해 데이터 관리가 쉽고 편리 합니다. 화면에는 바코드 스캔을 통해 수신된 MAWB 정보와 측정된 화물의 무게정보와 체적정보가 수신되어 보여지고 터치 기능을 통해 단위 값 변경 등 설정 값 변경, 데이터 엑셀 출력, 관리자 모드 진입 등의 제어가 가능합니다.

## ■ 작업원리



1. 화물입고

2. 화물이동 및 적재

3. 체적측정 및 무게계량

4. 데이터력 및 전송

5. 화물출고

화물이 플랫폼 저울에 적재되면 상부의 적외선 스캐너가 물체의 체적을 측정하고 하부 플랫폼을 통해 물체의 무게를 측정합니다.

적재 직전의 화물 데이터는 데이터화되고 화주에 자동 전송 됩니다.

## ■ CLIS-750의 이점

### 정확한 화물 운송

자동 데이터베이스화를 통해 화물 분실 사고나 부정확한 데이터 수가 줄어듭니다. 적재 직전에 무게나 부피를 측정해서 이력 데이터를 남기기 때문에 추적이 가능하며, 투명하고 정확한 물류 운송이 가능합니다.

### 신속한 화물 운송

CLIS-750을 사용하면 기존 업무 속도를 1/2속도로 단축할 수 있어 효율적입니다. 입고된 화물을 자동으로 측정하고 데이터를 입력하기 때문에 적은 업무인력으로 빠른 업무대응이 가능합니다.

### 맞춤 UI 구현

화면은 고객사 프로그램에 맞춤 UI설계 및 부가 기능 구현이 가능하기 때문에 어떤 작업자가 사용하더라도 쉽게 컨트롤할 수 있습니다.



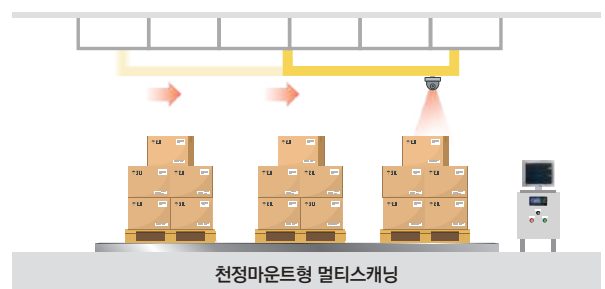
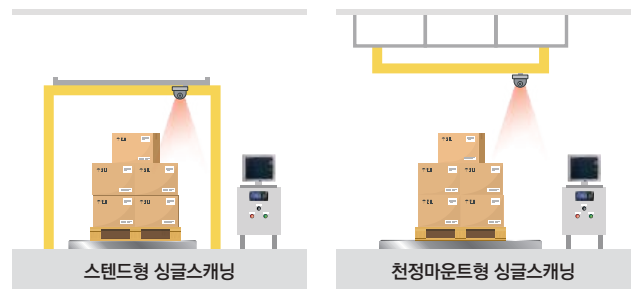
단순형



3D 볼륨 이미지 적용

### 주문제작을 통한 시스템 최적화

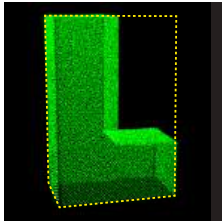
주문제작을 통한 판매로 업무 환경에 최적화된 시스템 구현이 가능합니다. 천장 높이 등 공간에 맞춘 설계 또는 화물 사이즈에 맞춘 크기 구현이 가능하기 때문에 정확한 데이터 산출이 가능합니다. 또한 다중 화물 스캐닝이 동시에 가능한 멀티 스캐닝 또한 구현 가능합니다.



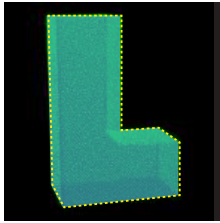
## 소프트웨어 특징

### 실제 부피 값 (Water Volume) 측정 가능

여러 개의 박스를 한꺼번에 측정하는 경우 실제 부피 값 (Water Volume) 을 3D 그래픽 이미지로 보여드려 데이터 관리가 직관적입니다.



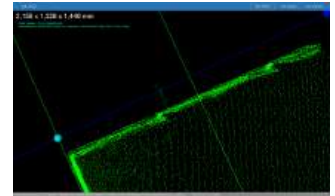
최대 외곽 부피 (Cubic Volume)



실제 부피 값 (Water Volume)

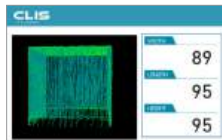
### 돌기 처리 설정 가능

제품 포장 시 노끈이나 테이프 등 불가피하게 튀어나오는 부분은 무시 또는 포함 하도록 설정 할 수 있습니다.



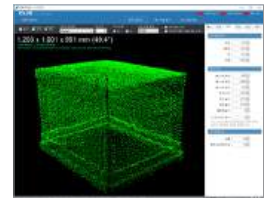
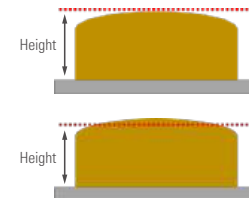
### 단위 값 변경

길이단위(mm ↔ cm), 무게단위(g ↔ kg) 변경이 가능합니다.



### 측정 높이 설정 가능

상단이 볼록한 박스는 측정 위치 설정이 가능하여 측정 오류를 최소화 합니다.



### 데이터 출력

데이터 조회 및 원하는 문서(엑셀, 워드 등)로 출력이 가능합니다.

## 기타 특징 및 옵션

- 체적 측정기 신뢰도 검증을 위한 기준 박스(1 x 1 x 1m) 제공
- 플랫폼 저울(옵션)
- 카메라(옵션)
- 프린터(옵션)

## 사용예시



## 제품사양

CLIS-750	
제품크기(mm)	천정마운트형: 3600 x 3300 x 3400 (사이즈 주문제작 가능)
사용 장비	LMS511 Pro 2 EA, 기구 프레임, 모터, 패널 PC
지원 O/S	Windows 7 이상
통신 환경	TCP-IP
부가 기능	부가 정보 입력 (예: 화물 번호) 스키드 높이 설정(해당 높이는 측정에서 제외) 측정 데이터 조회 및 엑셀 파일 저장 상위 전산 운영프로그램 연동 개발
최대체적영역(cm)	200 x 200 x 200
최소체적영역(cm)	30 x 30 x 30
오차 범위(cm)	Width(±2), Length(±2), Height(±2) 정형 기준박스 기준
측정 장비 이동 속도	Max 15 m/min(변경가능)
측정 화면	17" Touch Screen



본사 : 경기도 양주시 광적면 그루고개로 262 T. 031 820 1100  
서울사무소 : 서울시 강동구 양재대로 1315(성내동) 카스빌딩 T. 02 2225 3500 F. 02 475 4668/9

지방지사/점

인천 | 032 434 0281 광주 | 062 363 0262 대전 | 042 672 1016 대구 | 053 356 7111  
부산 | 051 313 3626 전주 | 063 211 4661 창원 | 055 255 4371 울산 | 052 267 3626  
여수 | 061 691 0262 천안 | 041 621 1015 구미 | 054 476 6353 수원 | 031 8015 4295



\* 제품 이미지는 실물과 다를 수 있으며, 사정에 따라 일부 변경될 수 있습니다.

