

CLEAN 300 | CAS Chlorine Meter

氯消毒测定计

高精度，测定方便

容易进行蔬菜·水果的消毒管理, Made in Korea



超级方便的有效氯浓度(ppm)测定

氯消毒测定计是用来测定对水果、厨房器皿进行消毒时使用的消毒液的浓度(ppm)和温度(°C)的仪器。

产品拥有把传感器放入洗涤液后马上就能进行测定的便利性和相对价格来讲惊人的精确度，不但可以用来管理食品卫生，而且可以用于防止器皿交叉感染。

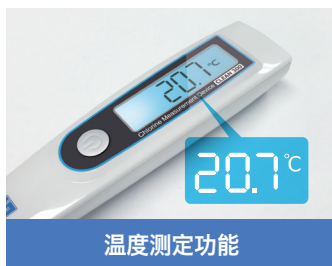
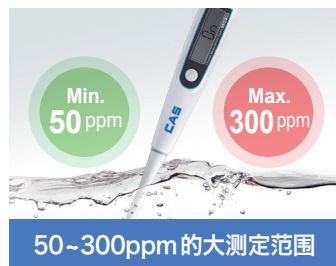
※对蔬菜·水果器皿进行消毒管理时

学校配餐和团体配餐的水果蔬菜消毒方法

根据食品药品安全处规定的预防病原性大肠菌食物中毒的管理方法，建议利用氯消毒液，在有效浓度100ppm的浓度液体内浸泡5分钟，然后用流水清洗3次以上。

为了防止交叉感染，对器皿及配餐器具等进行杀菌消毒

建议利用氯消毒剂，用200ppm的浓度，对器皿和配餐器具进行消毒处理。





在黑暗的室内也能使用的'背光'

在显示屏上搭载背光功能,即使在黑暗的室内,也能很容易地确认其数值



直观的'声音通知'

测定开始和测定结束时都发出声音通知,比较直观



容易抓握的铅笔型测定计

188mm长度的铅笔型测定计,用手握起来容易,使用方便



便利的'硅胶汤匙'

若把一定量的测定溶液放入勺子型汤匙内进行测量,可实现更加稳定的测量



强大的'生活防水'功能

具有生活防水功能,有较好的耐水性,可以放心食用



电池

2节AAA电池便可以保证长时间待机 (1.5V x 2EA)



温度测定功能

不但可以测定氯,而且可以测定1°C~100°C范围内的温度。在完成溶液的氯测定后,按下电源键,可以确认其温度。

产品特征

韩国国内唯一的 [电流适度测定方式]

韩国国内唯一的 [电流适度测定方式]

氯消毒测定计采用'电流适度测定方式'来测定有效氯的浓度,分辨能力精确到 1ppm单位,十分安全。对一不小心就会对人体产生致命危害的消毒液浓度进行精确的判断,保证卫生和安全。

※电流适度测定方式是韩国国内唯一的新技术,现在正在申请专利。

利用传感器测定氯, 超级简便

避免了使用的石蕊试纸和试剂的繁琐,利用传感器测定,操作容易、便利。只要让传感器(测定头)接触氯消毒液,便可以快速的进行测定,任何人都可以容易地使用。

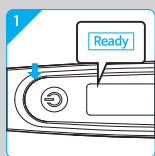
可以实现大范围的有效氯测定

氯消毒测定计在50~300ppm的大范围内,可以应用于蔬菜、水果消毒(100ppm)以及刀、菜板等厨房器皿消毒(200ppm)时需要的有效氯的测定用途上。

产品规格

氯消毒测定计		
型号名称	CLEAN 300	
测定原理	电流适度测定方式	
有效氯测定	测定范围	50 ~ 300 ppm
	测定方法	自动测定
	测定温度范围	1°C ~ 100°C
	分辨能力	1 ppm
有效氯测定	分辨能力	50 ± 2 ppm 100 ± 5 ppm 200 ± 15 ppm 300 ± 20 ppm
	使用环境	5°C ~ 60°C, 测定对象最大温度在90°C以下
	节电功能	60秒后自动关闭
	温度补偿	A.T.C
标识部分	LCD (背光)	
完成功能	测定完成时ppm值自动固定 声音通知: 测定开始1次, 测定结束2次 背光: 测定结束后5秒内开启	
电池交换通知功能	低电量图标闪烁功能	
电源方式	1.5V x 2EA (AAA型干电池)	
防水	生活防水	

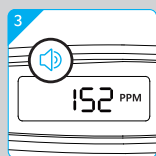
使用方法



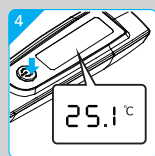
摁下电源键, 开启电源 (Ready'图标显示)



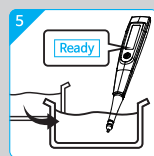
放入测定对象内 ('测定中'图标显示并声音通知)



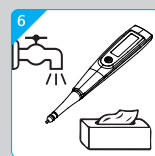
测定结束后发出测定完成声音。与第2步一起标识浓度



在完成ppm测定的状态下按下电源键显示温度



虽然在不清洗的情况下可以进行连续测定,但为了保证测定的精确,建议在清洗后进行测定。请在'Ready'图标闪烁时进行测定



完成测定后,用中性试剂擦拭测定头部位,然后用水清洗后再用纸巾等擦干水分进行保管

使用领域 学校, 医院, 公共机构等团体配餐, 泡菜工厂、大型食品加工、食品连锁企业等



株式会社CAS

总部: 京畿道扬州市广绩面Gelugogae路 262

首尔事务所: 首尔市江东区良才大路 1315 CAS大厦计测解决事业部

T. 02 2225 3770~6 F. 02 475 4668~9