

CLEAN 300 | CAS Chlorine Meter

염소소독측정기

높은 정확도, 편리한 측정,
채소·과일 소독관리시 용이, Made in Korea



초간편 유효염소농도(ppm) 측정

카스 염소소독측정기는 채소나 과일, 주방 식기류의 소독에 사용되는 소독액의 농도(ppm)와 온도(°C)를 측정해 주는 측정기기입니다. 센서를 세척액에 담그면 바로 측정되는 편리함과 가격대비 놀라운 정밀도로 식품의 위생 관리는 물론 식기류의 교차오염 방지를 위한 용도로 활용 가능합니다.

※채소·과일 식기류 소독관리시

학교급식 및 단체급식의 과일 야채 소독법

식품의약품안전처의 병원성 대장균 식중독예방을 위한 관리방법에 따라 염소소독액을 이용하여 유효농도 100ppm 농도로 5분간 침지해 흐르는 물에 3회 이상 씻어 사용하도록 권장되어 있습니다.

교차오염 방지를 위한 식기 및 급식기구 등의 살균소독

염소계 소독제를 이용하여 200ppm 농도로 식기 및 급식기구를 소독하도록 권장하고 있습니다.



50 ~ 300 ppm의 높은 측정범위



1 ppm 단위의 높은 분해능



온도 측정 기능



디스플레이 백라이트 탑재

CAS



어두운 실내에서도 유용한 '백라이트'

디스플레이에 백라이트를 탑재하여 어두운 실내 공간에서도 수치 확인이 쉽게 가능합니다.



직관적인 '소리 알림'

측정 시작과 측정 완료로 소리로 안내해 드리기 때문에 직관적입니다.



그립감 좋은 '펜슬형 측정기'

손으로 쥐기 쉬운 길이 188 mm의 펜슬형 염소 측정기로 사용성이 좋습니다.



편리한 '실리콘 스펀'

측정 용액을 국자형 스펀에 일정양 떠내어 측정하면 보다 안정적인 측정이 가능합니다.



물에 강한 '생활 방수'

생활 방수로 물에 내성이 좋아 안심하고 사용하셔도 됩니다.



배터리

AAA 배터리 2개로 오랜 기간 사용 가능합니다. (1.5 V x 2EA)



온도 측정 기능

염소 측정뿐 만 아니라 1°C ~ 100°C 범위의 온도 측정 또한 가능합니다. 용액의 염소 측정이 완료된 상태에서 전원버튼을 누르면 온도를 확인할 수 있습니다.

제품특징

국내 유일의 「전류적정 측정기법」

가스 염소소독측정기는 '전류적정 측정기법'으로 유효염소의 농도를 분해능 1 ppm 단위로 정확하게 측정해 드리기 때문에 안전합니다. 인체에 자칫 치명적 일 수 있는 소독액 농도를 정확하게 판독하여 위생과 안전을 동시에 지켜드립니다.

※전류적정 측정방식은 국내 유일의 신기술로 현재 특허 출원 중입니다.

센서를 이용한 초간편 염소측정

리트머스 종이나 시약을 이용한 번거로운 측정방식이 아닌, 센서를 이용한 측정방식이기 때문에 측정하기 쉽고 편리합니다. 센서(측정 팁)에 염소소독액을 접촉시키기만 하면 신속하게 측정해 드려 누구나 손쉽게 사용 할 수 있습니다.

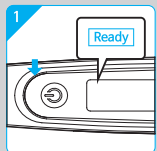
넓은 범위의 유효염소 측정 가능

가스 염소소독측정기는 50 ~ 300ppm의 높은 측정범위로 채소, 과일 소독(100ppm)뿐 만 아니라 칼, 도마 등 주방용 기구류 소독(200ppm)에 필요한 유효염소 측정에 모두 사용 가능합니다.

제품사양

가스 염소소독측정기		
모델명	CLEAN 300	
측정원리	전류 적정 측정방식	
유효 염소 측정	측정범위	50 ~ 300 ppm
	측정방법	자동측정
	측정온도범위	1°C ~ 100°C
	분해능	1 ppm
	정밀도	50 ± 2 ppm 100 ± 5 ppm 200 ± 15 ppm 300 ± 20 ppm
사용환경	5°C ~ 60°C, 측정물 최대온도 90°C 이하	
절전기능	60초후 자동 꺼짐	
온도보상	A.T.C	
표시부	LCD (백라이트)	
완료기능	측정 완료시 ppm값 자동고정 부저알림 : 측정시작 1회, 측정종료 2회 백라이트 : 측정 종료 후 5초간 켜짐	
батери 교체 알람기능	LOW 아이콘 깜박임 기능	
전원방식	1.5V x 2EA (AAA형 건전지)	
방수	생활방수	

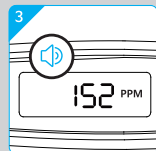
사용방법



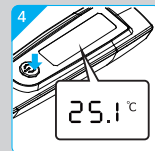
1 전원버튼을 눌러 전원을 켜주세요. (Ready' 아이콘 표시)



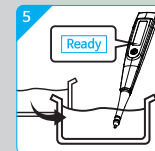
2 측정물에 담겨 주세요. ('측정중' 아이콘, 알람음)



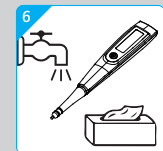
3 측정이 완료되면 측정 완료음 2번과 함께 농도가 표시



4 ppm이 측정된 상태에서 전원 버튼을 누르면 온도표시



5 세척 없이 연속측정은 가능하나 정확한 측정을 위해 세척 후 측정을 권장
반드시 'Ready' 아이콘이 깜박일때 측정



6 측정을 마친 후 측정팁 부분을 중성세제로 닦고, 물로 헹구신 후 디슈 등으로 물기 제거 후 보관

■ **사용분야** 학교, 병원, 공공기관 등 단체 급식소, 김치공장, 대형 식품가공공장, 식품 프랜차이즈 업체 등



주식회사 가스

본사 : 경기도 양주시 광적면 그루고개로 262
서울사무소 : 서울시 강동구 양재대로 1315 가스빌딩 계축솔루션 사업부
T. 02 2225 3770~6 F. 02 475 4668~9

* 제품 이미지는 실물과 다를 수 있으며, 사정에 따라 일부 변경될 수 있습니다.