

Balanza Anyshop

# SERIE CL5200N



CL5200N-B

CL5200N-P

## ¡En cualquier momento! ¡En cualquier lugar! Balanza Anyshop

La CL5200N, la cual ha logrado la estricta certificación europea y la OIML 2006, es ideal para una variedad de mercados de distribución a un precio razonable. Equipado con una gran pantalla gráfica de tamaño completo, los usuarios pueden verificar con precisión los resultados, y el tipo de cartucho de etiquetas facilita a cualquier persona reemplazar el papel. Al conectar una memoria USB, es posible realizar copias de seguridad de datos, recuperación y actualizaciones de firmware, lo que hace que el mantenimiento del producto y la gestión de datos sean mucho más fáciles.



Pantalla LCD Gráfica Completa



Cartucho de Carga de Papel Fácil



Teclas Directas de PLU y funciones



Interfaz USB

# SERIE CL5200N

## Características

### Pantalla LCD Gráfica Completa



La pantalla LCD se utiliza para mostrar 4 dígitos de valor de tara, 5 dígitos de valor de peso, 6 dígitos de precio unitario y 7 dígitos de precio total. Y la pantalla LCD de matriz se utiliza para mostrar el nombre del producto de hasta 12 caracteres.

### Teclas PLU Estables

El teclado de membrana en relieve añade una apariencia sólida al CL5200N. La función de doble clic proporciona un acceso fácil a los PLU secundarios de la tecla, lo que equivale al doble del número de teclas PLU.

### Cartucho de Papel



El cartucho de papel permite el reemplazo rápido y fácil del rollo de etiquetas nuevo.

- Soporte para diversos tipos de papel
- Sistema de medición automático

### Impresora de Alta Velocidad

Equipado con una cabeza de impresora térmica de alta velocidad, soporta una velocidad de impresión de 100 mm/seg y una resolución de 202 dpi. Las etiquetas están disponibles en un ancho de 40 a 60 mm y una longitud de 30 a 290 mm.

### Conexiones de interfaz variadas

Se pueden establecer sistemas de red potentes a través de diversas interfaces que incluyen USB, RS-232C, RJ11 y Ethernet. Además, la copia de seguridad, la recuperación de datos y las actualizaciones de firmware están disponibles a través de memoria USB.



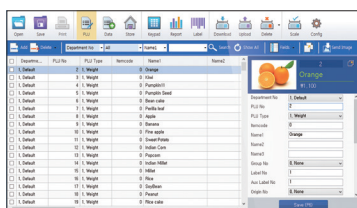
### Expansible en memoria

Se pueden almacenar hasta 10,000 PLUs y 1,000 ingredientes, y es posible expandirlo adicionalmente.



## Software de PC: CL-Works Pro

Los usuarios pueden configurar la báscula y gestionar los datos con CL-Works Pro. Este programa soporta la edición de PLU, el formato de etiqueta, el teclado y mucho más.



### Editor de PLU

- Permite un control sencillo de los PLU
- Permite la gestión de PLU mediante excel



### Editor de Etiqueta

- 10 formatos de etiquetas modificables
- Descarga sencilla de formatos de etiquetas

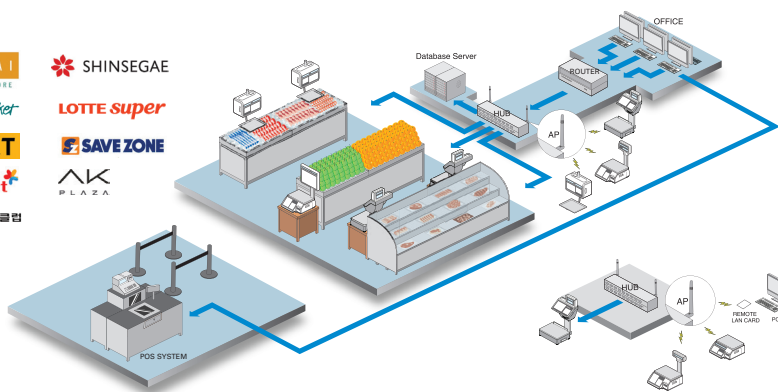


### Editor de Teclas

- Fácil de configurar y descargar
- Admite imágenes a color

## Sistema de Red

- Protocolo de comunicación TCP/IP
- Especificación de red inalámbrica IEEE802.11b/g/n
- Seguridad inalámbrica: WEP 64/128, WPA, WPA2
- Red uno a uno, múltiples a múltiples y alámbrica / inalámbrica
- Estructura de red para
  - Mercados grandes, medianos, pequeños e independientes
  - Mostrador de pre-empaqueado y autoservicio
  - Hipermercado



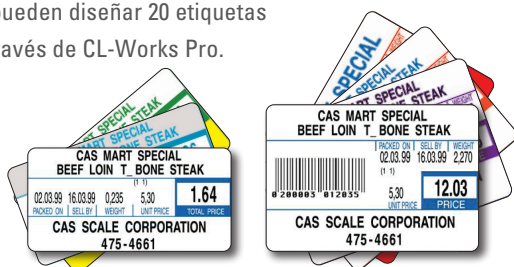
▲ Mezcla de red alámbrica/inalámbrica

▲ Múltiples a Múltiples

## Software

### Formatos de Etiqueta

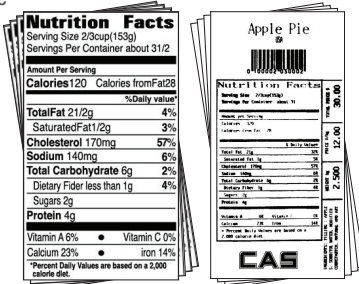
El CL5200N admite 45 formatos básicos de etiquetas, y los usuarios pueden diseñar 20 etiquetas adicionales a través de CL-Works Pro.



### Código de Barras

Casi todos los tipos convencionales de códigos de barras unidimensionales están disponibles.

- UPC, EAN13, EAN13A5, I2OF5, CODE128, CODE39, CODE93, CODABAR, GS1 Databar, QR code, etc



## Compatibilidad Excelente

- La serie CL5200N es completamente compatible con las balanzas de impresión de etiquetas de CAS.

### Serie CL3000



CL3000-B

CL3000-P

### Serie CL7200



CL7200-U

CL7200-S

CL7200-D

### Serie CL5500



CL5500-B

CL5500-P

CL5500-R

CL5500-H

CL5500-S

### Especificaciones

MODELO	CL5200N	
Capacidad Máxima (kg)	6/15	15/30
Legibilidad (g)	2/5	5/10
Resolución Externa	1/3,000 (intervalo dual)	
Dígitos en Pantalla	4 / 5 / 6 / 7 (tara / peso / unidad / total)	
Tipo de Pantalla	7 Segmento LCD + Matriz de puntos	
Velocidad de Impresión	Máx. 100 mm/seg	
Resolución de Impresora	202 dpi	
Tamaño de Etiqueta (mm)	Ancho : 40~60, Largo : 30~290	
Alimentación	AC 100~240V, 50/60 Hz	
Temperatura de Operación	-10°C ~ +40°C	
Tamaño de Bandeja (mm)	380(Ancho) x 250(Profundo)	
Dimensiones (mm)	Tipo B : 410(Ancho) x 441(Profundo) x 180(Alto) Tipo P : 410(Ancho) x 500(Profundo) x 535.8(Alto)	
Peso de Producto (kg)	Tipo B: 6.95, Tipo P: 7.65	

### Opciones

- Programa de gestión para PC (CL-Works Pro)

### Dimensiones

