

Balanza con Impresora de Etiquetas

SERIE CL5000J

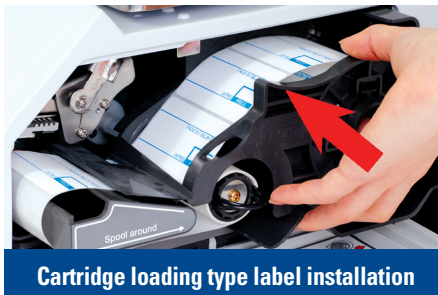


La serie CL5000J es la solución de red empresarial más efectiva con un precio económico.

Sistema de red flexible y fiable (alámbrico/inalámbrico),
Descarga de red rápida y software de PC amigable para el usuario



Commodity name display



Cartridge loading type label installation



Direct PLU keys & function keys

SERIE CL5000J

■ Características

Comunicación

CL5000J está equipado con una tarjeta de red TCP/IP (alámbrica) y una interfaz RS-232C utilizada para conectar con PC o impresora.

El Ethernet IEEE802.11G soporta una velocidad de transmisión de datos de 50 PLUs/seg.



RS-232C

TCP/IP(wired)

Pantalla - LCD

La pantalla LCD se utiliza para mostrar 4 dígitos del valor de la tara, 5 dígitos del valor del peso, 6 dígitos del precio unitario y 6 dígitos del precio total. Y la pantalla LCD de matriz de puntos (60x8 puntos) se utiliza para mostrar el nombre del producto de hasta 12 caracteres.



Mecanismo de Impresora

Impresión de alta velocidad (75 mm/seg) - la instalación de etiquetas tipo cartucho con cabezal de impresora ROHM de alta calidad (50 km/5x10⁷ pulsos) facilita mucho el reemplazo de un nuevo rollo de etiqueta.



Sistema de Menú

La entrada única del código de menú de 4 dígitos señala con precisión el campo del programa deseado.

Ej) El código de menú "1120" es para la edición del nombre del PLU.

Memoria y Especificación de PLU

Una memoria de 2MB puede contener hasta 6000 PLUs con nombre de producto o ingrediente.

- Ingredientes

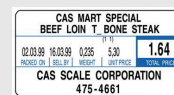
- 1,000 Ingredientes Directos (300byte / pza)
- 100 Ingredientes Indirectos (400byte / pza)



Tipos de Etiquetas y Códigos de Barras

¡CL5000J permite un diseño completo de etiquetas gráficas! Proporciona 40 formatos de etiquetas gratuitos.

Tipo de código de barras / EAN-13, 120F5, CODE128C



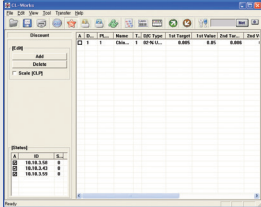
Balanza con Impresora de Etiquetas

Software de PC: CL-works

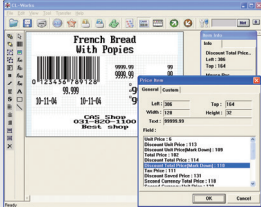
Software de gestión de balanzas fácil de usar

Programación de PLU, almacenamiento de datos, informe de ventas, editor de etiquetas, editor de teclado y mucho más, controle todos los datos del programa mediante el programa CL - Works.

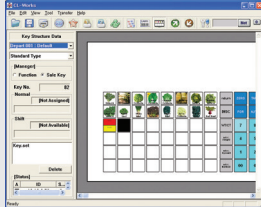
CL-work Pro



Editor de PLU
Permite un control fácil de PLU
Permite la gestión de PLUs por Excel



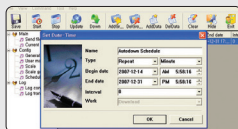
Editor de Etiquetas
20 formatos modificables de etiquetas
Fácil descarga de formatos de etiquetas



Editor de Teclado
Fácil de descargar e instalar Soporte para teclado con diseño de teclas en colores e imagen

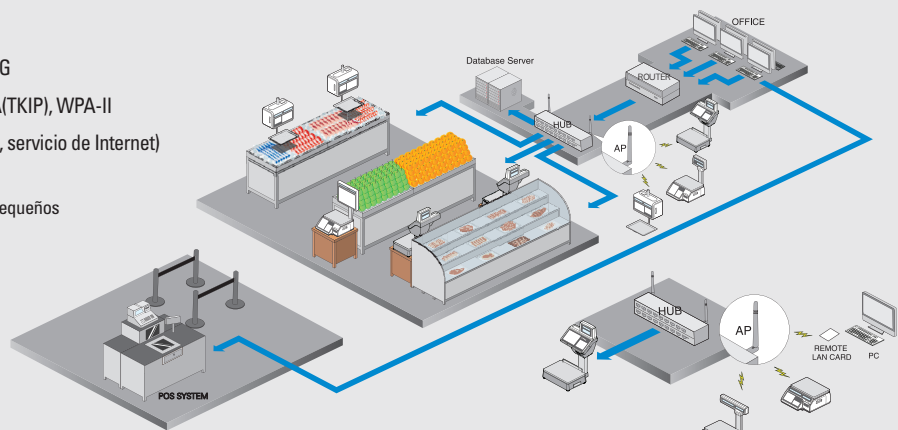
Sistema de Red

- Protocolo de comunicación TCP/IP
- Red inalámbrica con especificación IEEE802.11G
- Sistema de seguridad WEP de 64/128 bits, WPA(TKIP), WPA-II
- Red múltiple y alámbrica/inalámbrica (red local, servicio de Internet)
- Estructura de red para
 - Mercados independientes grandes, medianos y pequeños
 - Hipermercados



Sistema Middleware – Solución de Gestión de Matriz

- Programación del tiempo de transmisión de datos
- Acceso remoto al servidor de base de datos
- Gestión de informes de múltiples balanzas



▲ Sistema de red mixta cableada/inalámbrica

▲ Red inalámbrica de muchos a muchos

Gama de Productos

La serie CL5000J es adecuada para cualquier tamaño de mercado en circunstancias diversas, con un precio económico.



■ Especificaciones

Modelo	CL5000J-C		
Capacidad Máxima (kg)	6	6 / 15	15 / 30
Legibilidad (g)	2	2 / 5	5 / 10
Rango de Tara (kg)	-5.998	-5.998	-9.995
Resolución Externa	1 / 3,000 (Intervalo Dual)		
Dígitos en Pantalla	4 / 5 / 6 / 6 (Tara preestablecida / Peso / Precio Unitario / Precio Total)		
Tipo de Pantalla	4 pantallas LCD + Dot matrix LCD (60 x 8 dots)		
Velocidad de Impresión	75mm / seg		
Resolución de Impresión	202dpi		
Tamaño de Etiqueta (mm)	Ancho : 40 ~ 64 Largo : 30 ~ 120		
Alimentación	AC 100 ~ 240V, 50 / 60Hz		
Temperatura de Operación	-10°C~+40°C		
Tamaño de Bandeja (mm)	382(An) x 246(P)		
Dimensiones (mm)	Tipo CB: 480(An) x 432(P) x 173(AI) Tipo CP: 408(An) x 493(P) x 607(AI) Tipo CR: 408(An) x 493(P) x 542(AI) Tipo CH: 420(An) x 281(P) x 706(AI) Tipo CS: 408(An) x 493(P) x 703(AI)		
Peso de Producto (kg)	Tipo CB: 10.5 Tipo CR: 12.0 Tipo CP: 11.5 Tipo CH: 12.2 Tipo CS: 15.1		

■ Características

- Capacidad de memoria
 - 6,000 PLUs y 1,000 ingredientes directos(300 byte/pza)
- Tecla de acceso rápido
 - Estándar: 96 teclas de acceso rápido [48 teclas x 2 (teclas de cambio)]
 - Poste: 144 teclas de acceso rápido [72 teclas x 2 (teclas de cambio)]
 - Colgante: 144 teclas de acceso rápido [72 teclas x 2 (doble clic)]
 - Autoservicio: hasta 172 teclas de acceso rápido
- Impresora térmica de alta velocidad
- Descarga rápida de PLU: 50 PLUs/seg
- Red alámbrica/inalámbrica
- Instalación de etiquetas tipo cartucho
- 30 formatos fijos y 10 diseños de formato de etiqueta libre

■ Opciones

- Tarjeta puente inalámbrica
- Cubierta de protección contra el polvo
- Bandeja con riel trasero
- Bandeja grande/bandeja para pescado
- Interruptor de cúpula metálica
- Programa de gestión para PC (CL - Works)

■ Dimensiones

