

Anyshop Scale CL5000H



采用大型的显示屏在任何环境下都能准确并迅速显示测定值

大型显示器



打印机盒支持快速简单的替换新标签纸。- 支持多种纸张，自动测量系统。

标签纸盒

安装高速的热敏打印机，支持100mm/sec的印刷速度和202dpo的分度值，可能使用标签纸的尺寸为宽度40~60mm，长度为30~290mm

高速打印机



Anytime! Anywhere! Anyplace! Anyshop Scale

CL5000系列是获得OIML国际计量认证，一款物美价廉功能多元化符合流通市场使用需求的电子秤。配备大型显示窗，将称量结果准确显示出来，打印机盒式设计使得更换打印纸轻松简便。并且此秤可以通过USB记录进行备份，恢复，程序升级等功能的操作所以在产品维修保管数据管理方面都十分便捷



通过USB,RS-232C,RJ11, ERHETNET等多样的界面构成了强有力的网络系统。通过USB的记忆功能能够实现备份,恢复,软件升级的功能

强大的网络系统



能储存或通过扩展10000个商品和1000种成份

储存功能



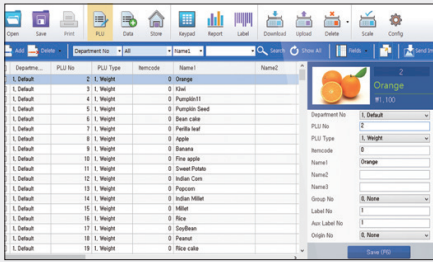
简洁明了的PLU按键设计，通过翻页功能最多可支持144种商品名的设置

PLU管理按键



PC 端软件 : CL-Works Pro

高效率管理-通过多样的编辑功能将产品信息进行一次性管理并且可以用软件对CL5000H进行高效管理。



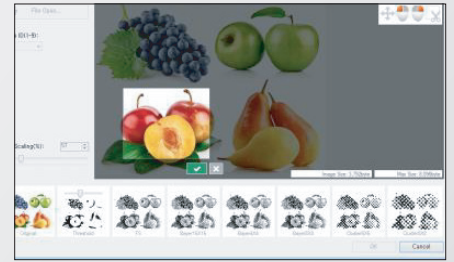
> 产品信息 编辑

- *使PLU控制更加简便
- *支持EXCEL管理PLU



> 条码 编辑器

- *20种可修改条码格式
- *条码格式可轻松下载



> 按键 编辑器

- *安装, 下载简单便捷
- *支持彩色图面键盘设计

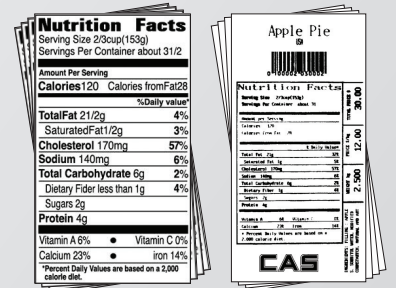
软件

支持45个基本条码格式, 通过专用的程序可以增加20个自定义条码格式。



> 条形码设定

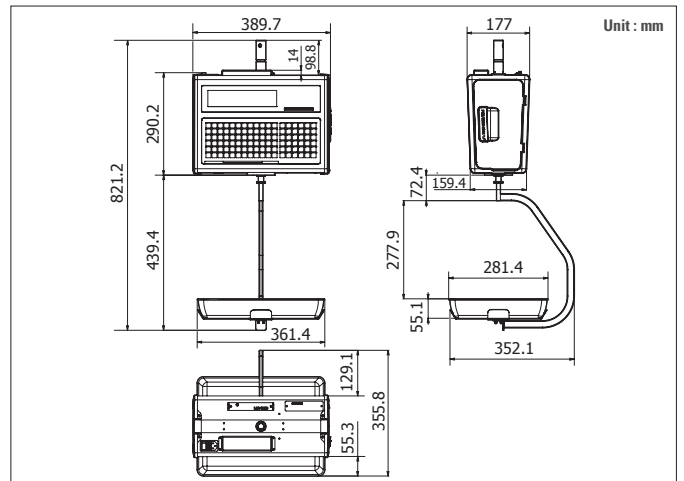
可以设定多样的条形码
- UPC, EAN13, EAN13A5, I2OF5, CODE128, CODE39, CODE93, CODABAR, GS1 Databar, QR code, etc



产品参数

| 型号名 | CL5000H | | |
|---------------|-----------------------------|------|-------|
| 最大显示 (kg) | 3/6 | 6/15 | 15/30 |
| 分度值 (g) | 1/2 | 2/5 | 5/10 |
| 准确度 | 1/3,000 (dual interval) | | |
| 显示类型 | Graphic LCD (208 x 48) | | |
| 打印速度 (mm/sec) | Max. 100 mm/sec | | |
| 打印分辨率 (dpi) | 202 dpi | | |
| 标签纸尺寸 (mm) | Width: 40~60, Length:30~290 | | |
| 使用电源 | AC 100~240V, 50/60Hz | | |
| 使用温度 | -10°C ~ +40°C | | |
| 秤盘大小 (mm) | 357(W) x 289(D) | | |

尺寸



产品系列



Ver. 1.0 13800202



上海凯士电子有限公司

上海市松江区新桥镇卖新公路1501号
TEL_021 5768 0558 / FAX_021 5768 0559
<http://www.cas-china.com.cn>



* Specifications are subject to change without notice improvement.

