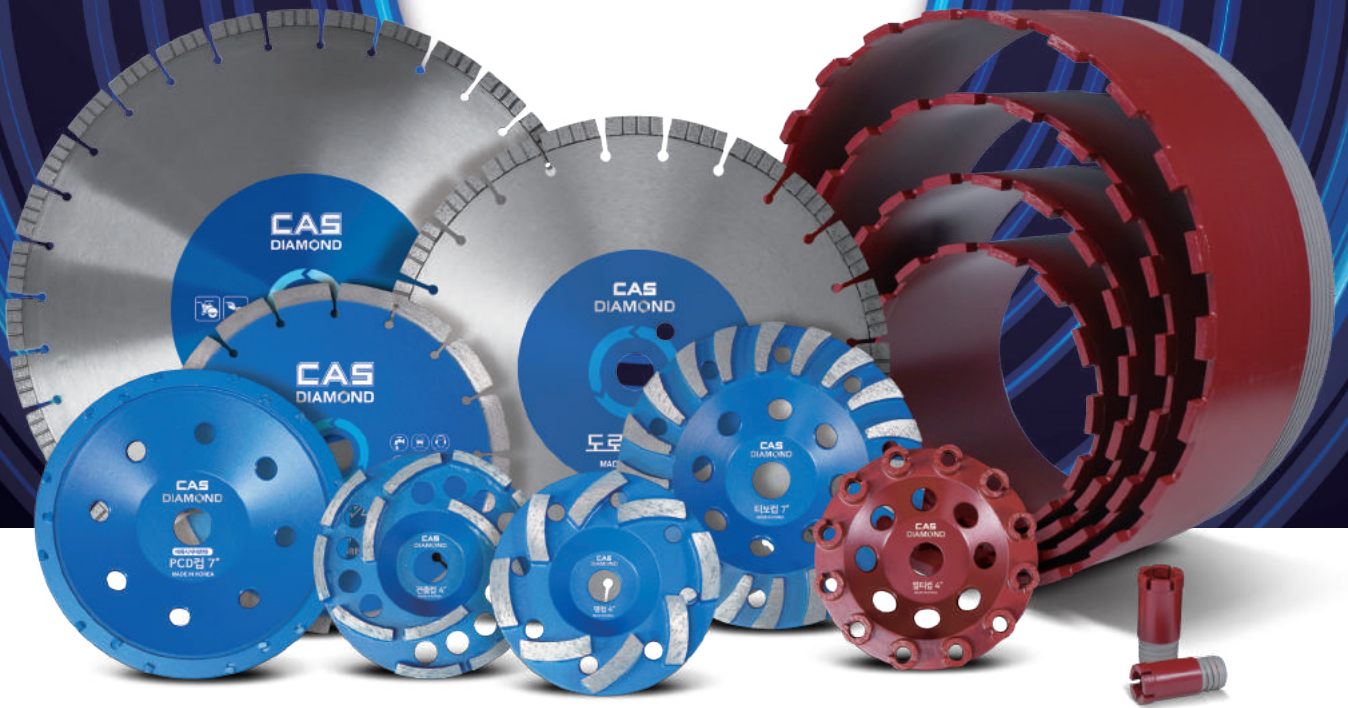




Total Solution for Construction

Diamond Multi Cup / Diamond Core Bit / Diamond Saw Blade
Diamond Multi Cutter / Diamond Polishing Cup

CAS의 정밀성과
신뢰성으로 제작한
카스 다이아몬드 공구



CAS DIAMOND

모든 폴리싱 작업에 사용 가능한

Diamond Multi Cup

폴리싱 작업 다이아몬드 멀티컵

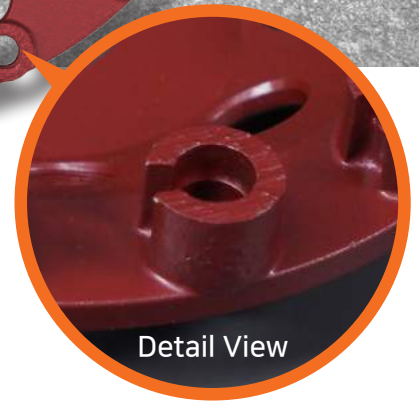
기존 멀티컵 보다 약 30% 수명 및 연삭성을 향상시킨 특화된 컵입니다.



최고의 연마력으로

강력한 다이아몬드 컵

내구성이 뛰어난 다이아몬드 컵으로 기존 제품보다 편리한 작업을 실현시켜 드립니다.



모델명	외경 (inch)	내경 (mm)	두께 (mm)
DMC-4	4"	15	12 x 8.5
DMC-7	7"	22	24 x 8.5

사용용도 : 강화 콘크리트, 마루작업, 본드, 페인트 제거 및 얇은 에폭시까지 제거 작업 가능



Diamond Core Bit

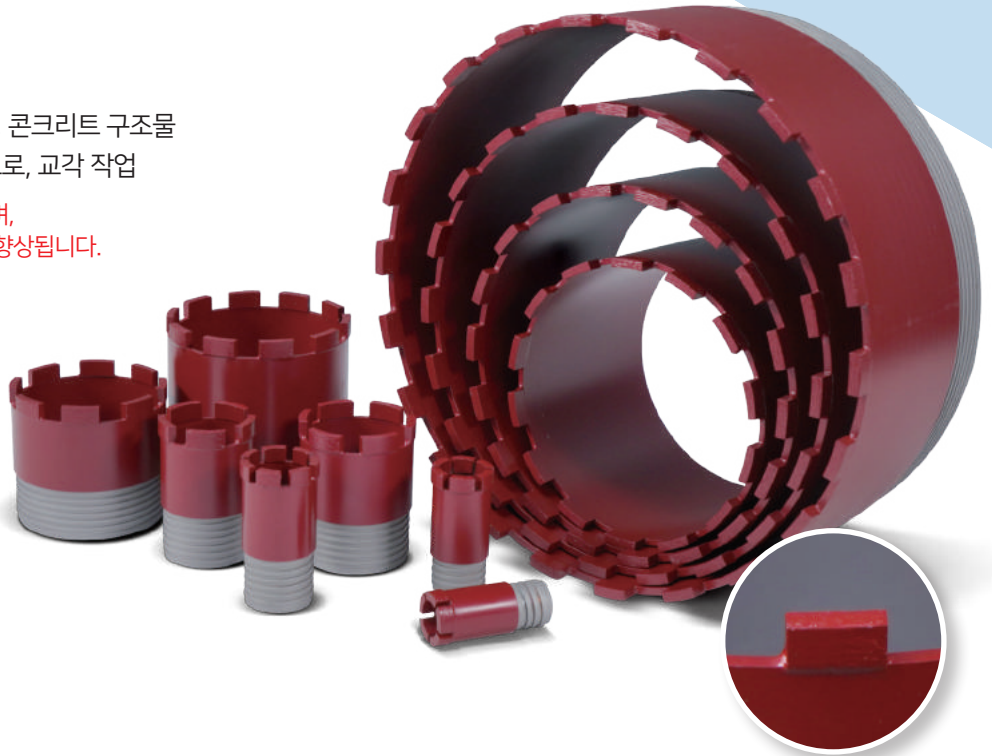
콘크리트, 아스팔트용

◎ 습식 코어 비트 (코어 전동공구)

고배근, 강화콘크리트 천공 시 탁월한 절삭, 콘크리트 구조물 및 아스팔트 천공작업 건물 배관공사 외 도로, 교각 작업

* 팁의 높이를 증가하여 수명을 30% 향상시켰으며, 작업 시 냉각수를 사용하시면 절삭력과 수명이 향상됩니다.

모델명	규격 (inch)	외경 (mm)
DCB-10	1"	27
DCB-13	1.3"	33
DCB-15	1.5"	40
DCB-20	2"	52
DCB-25	2.5"	64
DCB-30	3"	77
DCB-35	3.5"	89
DCB-40	4"	109
DCB-50	5"	127
DCB-60	6"	159
DCB-70	7"	179
DCB-80	8"	204
DCB-90	9"	228
DCB-100	10"	253
DCB-120	12"	304
DCB-130	13"	330
DCB-140	14"	354
DCB-160	16"	405
DCB-180	18"	455



사용환경



Diamond Polishing Cup

앵글그라인더 & 연삭공구용

▼ 7" 에폭시/우레탄용

PCD컵

◎ 에폭시 및 얇은 우레탄용

- 옥상 방수 에폭시, 우레탄 등 탄성도막 제거 작업
- 주차장 및 공장바닥 방진도막, 에폭시 제거 작업
- 건물 외벽 도장 및 베란다, 욕실 바닥과 벽면 제거
- 작업 및 콘크리트 표면 탄성 도막 제거

* 타사대비 3배 강력한 폴리크리스탈 다이아몬드(PCD) 장착하여 성능을 높이고 작업시간을 감소 하였습니다.



▲ 7" 우레탄 전용

에폭시/우레탄용

모델명	외경 (inch)	내경 (mm)	두께 (mm)
DPC-PCD-4	4"	15	2
DPC-PCD-7	7"	22	2

우레탄 전용

모델명	외경 (inch)	내경 (mm)	두께 (mm)
DPC-PCD-U4	4"	15	2
DPC-PCD-U7	7"	22	2

사용환경



Diamond Polishing Cup

앵글그라인더 & 연삭공구용

평컵



◎ 일반 작업 범용

- 일반건축 및 콘크리트 건물 내 외부 견출 작업 및 폴리싱 작업
- 석재 형상 및 표면 가공 및 석판재 (경계석) 모따기 작업



* 용도에 따라 주문 제작이 가능합니다.

모델명	외경 (inch)	내경 (mm)	두께 (mm)
DPC-F-4	4"	15	8
DPC-F-5	5"	22	8
DPC-F-7	7"	22	8

터보컵



◎ 평면 작업 전용

- 범용 대비 2배 이상 수명과 절삭력
- 형상가공 및 표면가공 작업이 용이함
- 조밀한 팁 배열로 마무리, 마감 작업에 탁월한 성능을 발휘 합니다.



모델명	외경 (inch)	내경 (mm)	두께 (mm)
DPC-T-4	4"	15	6
DPC-T-7	7"	22	6

견출/도끼컵

▼ 4" 견출컵

NEW PRODUCT



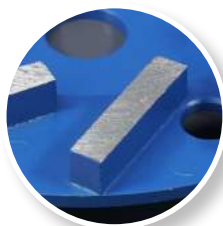
▲ 7" 도끼컵

◎ 견출 작업 전용 (4" 견출컵)

- 일반건축 및 콘크리트 건물 내 외부 견출 작업에 특화된 컵

◎ 견출 작업 및 바닥작업

- 콘크리트, 테라조, 바닥 마감 작업
- 범용 대비 긴 수명과 최상의 연삭 능력



* 경량으로 제작하여 작업 편의성을 높였습니다.

모델명	외경 (inch)	내경 (mm)	두께 (mm)
DPC-W-4	4"	15	7
DPC-W-7	7"	22	10

울트라컵



◎ 고수명 콘크리트 작업 전용

- 콘크리트 연마, 바닥 연삭 작업
- 팁 두께와 다이아몬드 비중을 높여 연마능력 수명을 강화하고 마모를 최소화 하였습니다.



모델명	외경 (inch)	내경 (mm)	두께 (mm)
DPC-UT-4	4"	15	10
DPC-UT-7	7"	22	10

Diamond Saw Blade

콘크리트, 아스팔트 절삭용

◎ 도로용 (도로 커팅기용)

콘크리트, 아스팔트 도로 절단 및 도로 교량 보수작업

◎ 벽면용 (벽면 커팅기용)

철근 콘크리트, 옹벽, 교량 등 철거 및 보수작업
철근 포함 구조에 우수한 절삭 능력 발휘

> 용도 외 사용시 절삭 불량과 수명 저하 현상이 발생 됩니다.

◎ 소형 그라인더용 마른날 (앵글그라인더용)

콘크리트, 대리석, 화강암, 인조석, 테라조, 옥석,
맥반석 절단 및 가공작업

* 냉각수 사용시 절삭력 및 수명이 향상됩니다.



모델명	용도	외경 (inch)	두께 (mm)
DiaSB-14	도로용	14"	3.2
DiaSB-16		16"	3.2
DiaSB-18		18"	3.2
DiaSB-W-14	벽면용	14"	3.2
DiaSB-W-16		16"	3.2
DiaSB-S-8	마른날 (소구경)	8"	3.2
DiaSB-S-9		9"	3.2
DiaSB-S-10		10"	3.2

사용환경



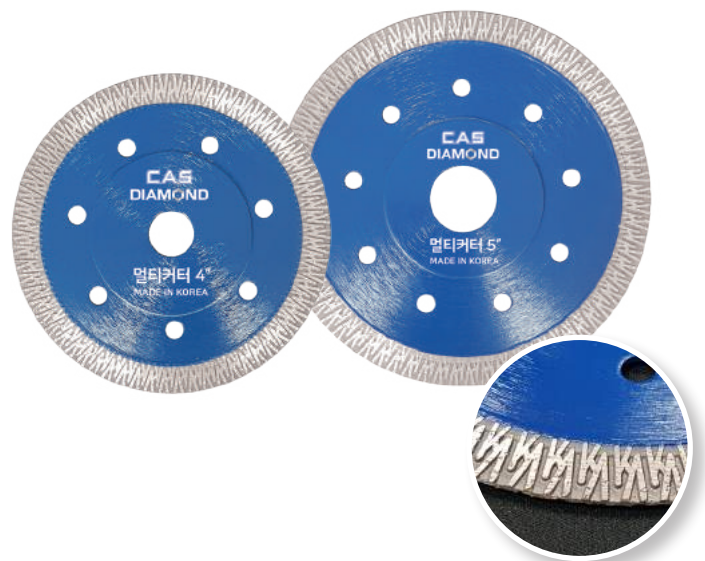
Diamond Multi Cutter

타일 및 도기 절삭용

◎ 멀티커터

- 고급 타일을 깔끔하게, 고강도 타일의 빠른 절삭작업
- 세라믹, 폴리싱, 포세린 등 각종 타일 및 도자기, 항아리 및 콘크리트까지 사용 가능한 멀티 커터

* 특수 설계된 냉각홀과 진동방지 상크로 날의 떨림과 피삭재의 진동을 흡수, 날의 떨림 감소로 우수한 직진성과 커팅면의 치핑 감소로 정교한 커팅 작업이 가능



사용환경



모델명	용도	외경 (inch)	두께 (mm)
DMC-S-4	타일, 도기 등	4"	1.2
DMC-S-5	타일, 도기 등	5"	1.4

Total Solution for Construction

CAS DIAMOND



CAS

주식회사 카스 시스템사업부

서울특별시 강동구 양재대로 1315(성내동) 카스빌딩
제품 문의 및 A/S 접수 : 02-2225-3657

카스다이아몬드 제품은 국내생산을 하고 있습니다.

* 제품 이미지는 실물과 다를 수 있으며, 사정에 따라 일부 변경될 수 있습니다.