



AQUA 100 | CAS Seawater Specific Gravity Salinometer

카스 해수비중염도계



바닷물이나 인공해수 및 양어장의 해수 농도를 정확하게 측정해주는 디지털 해수비중염도계

해수어항 조성에 비중값은 왜 중요할까요?

일반적으로 해수 열대어, 수초는 민물어에 비해 환경변화에 매우 민감하기 때문에

산도(pH), 질산염, 비중(염도), 수온 등의 관리가 중요한 변수로 작용됩니다.

아날로그 방식으로 정확한 측정이 어려웠던 비중 값, 이제 카스 디지털 해수비중염도계로 정확한 염도, 온도 관리를 실천해보세요. 건강한 해수 열대어 양육이 가능해집니다!



비중측정



양어장 염도측정(PPT단위)



연구소, 학회 염도측정(PSU단위)



수온측정(°C)



카스해수비중염도계

CAS Seawater Specific Gravity Salinometer



어두운 실내에서도 유용한 '백라이트'
LCD 디스플레이에 백라이트를 탑재하여 어두운 실내 공간에서도 수치 확인이 쉽게 가능합니다.



그립감 좋은 '펜슬형 측정기'
손으로 쥐기 쉬운 길이 188mm 펜슬형 디자인으로 사용성이 좋습니다.



편리한 '실리콘 스푼'
측정 용액을 국자형 스푼에 일정 양 떠내어 측정하면 보다 안정적인 측정이 가능합니다.



물에 강한 '생활 방수'
생활 방수로 물에 내성이 좋아 안심하고 사용하셔도 됩니다.



배터리
AAA 건전지 2개로 오랜 기간 사용 가능합니다.

제품특징

디지털 방식으로 보다 확실하게 건강한 해수어항 조성!

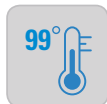
카스 AQUA100은 해수의 비중값을 1.000~1.043까지 정밀하게 측정해주는 디지털 해수비중염도계입니다. 디지털 방식 측정으로 직관적이며, 높은 정확도로 건강한 해수어항 조성이 가능해집니다.



비중측정
물속에 녹아있는 염도의 무게(비중) 값 측정



염도측정(PPT, PSU)
물의 염도 값 측정, PPT, PSU 두 가지 단위 값 표기방식으로 활용도 우수



수온측정(°C)
최대 99°C 물의 온도를 측정

바닷물, 인공해수 농도 모두 OK! 0.001 정확한 비중측정

카스 AQUA100은 깨끗한 물의 비중 값 1을 기준으로 최대 1.043까지 측정이 가능한 디지털 비중염도계입니다. 분해능은 0.001로 바닷물, 인공 해수의 비중 값 측정에 적합합니다. 또한, 제품에 온도계 기능을 탑재하여 보다 안정적인 비중 값 측정이 가능합니다.

두 가지 단위 값으로 편리하게! PPT, PSU 단위 염도 측정

일반적으로 염도값을 한 가지 단위로만 알려주는 것과는 달리 카스 해수 비중염도계는 염도값을 PSU, PPT 단위로 보다 편리하고 정확하게 측정해드립니다. 염도 측정범위는 0~50ppt(0~60PSU)로 양어장뿐만 아니라 연구소나 학회용 염도측정계로 적합합니다.

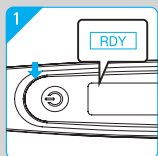
정확한 측정을 위한 선택! 리얼 백금(白金) 측정센서

해수와 직접 맞는 측정센서를 백금(白金)으로 임혀 녹슬지 않고 2중 센서라 미세하게 더 정확하게 측정해 줍니다.

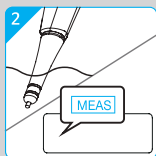
제품사양

카스 해수비중염도계	
모델명	카스 해수비중염도계 (AQUA 100)
측정원리	전기 전도도 측정방식
측정범위	온도 : 5~95°C 염도 : 0~50ppt / 0~60PSU 비중 : 1.000~1.043
분해능 및 오차	온도 : 0.1°C(±0.5°C) 염도 : 0.1ppt(±2ppt) / 0.1PSU(±2PSU) 비중 : 0.001(±0.002)
사용환경	0°C ~ 50°C
절전기능	60초후 자동꺼짐
온도보상	A.T.C
표시부	5°C ~ 95°C
원료기능	측정 완료시 염도값 자동고정 부저알림 : 측정시작 1회, 측정종료 2회 백라이트 : 측정종료 후 5초간 켜짐
건전지 교체알림기능	LOW 아이콘 깜빡임 기능
전원방식	DC 3V (1.5Vx2EA/AAA형 건전지)
방수	생활방수

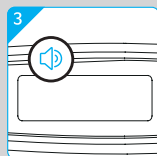
사용방법



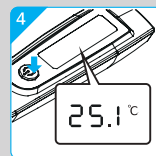
1 전원버튼을 눌러 전원을 켜주세요.
([RDY] 아이콘 표시)



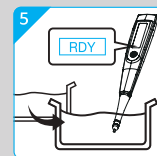
2 측정물에 담귀 주세요.
([MEAS] 아이콘표시와 측정시작음)



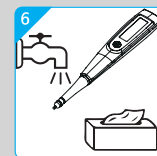
3 측정이 완료되면 측정 완료음 2번과 함께 백라이트가 꺼지고 측정된 비중이 표시됩니다.



4 염도와 온도를 확인할때는 전원버튼을 누르면 순차적으로 표시됩니다.
표시순서 : 비중-염도-PSU-온도



5 센서세척 없이 연속측정은 가능하나 정확한 측정을 위해 세척 후 측정을 권장. 반드시 [RDY] 아이콘이 깜빡일때 측정.



6 측정을 마친 후 측정팁(센서부분) 부분을 중성세제로 닦고, 물로 행구신 후 티슈 등으로 물기 제거 후 보관.



주식회사 카스

본사 : 경기도 양주시 광전면 그루고개로 262
서울사무소 : 서울시 강동구 양재대로 1315 카스빌딩 계측솔루션 사업부
T. 02 2225 3770~6 F. 02 475 4668~9

* 제품 이미지는 실물과 다를 수 있으며, 사정에 따라 일부 변경될 수 있습니다.

CAS
HEALTH&LIVING