

INDUSTRIAL WEIGHING SOLUTION™

WBKE

Compression Load Cell

WBKE는 컬럼타입의 스테인레스 스틸 압축형 로드셀로써, 트럭 및 호퍼, 탱크 스케일 등에 적합합니다.

또한, 밀폐 구조와 IP68구조, 로드셀 내부의 서지 방지회로로 인해 거친 환경에서도 안정적으로 사용이 가능합니다.



스테인레스 스틸 재질

밀폐구조

IP68의 방수 방진 구조

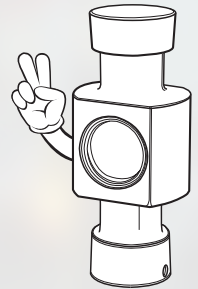


스테인레스 스틸 재질



IP68의 방수 방진 구조

QR코드를 스캔하시면
더 많은 제품을 보실 수 있습니다.



CAS
www.cas.co.kr

WBKE

Compression Load Cell



스테인레스 스틸 구조

스테인레스 스틸 구조로 강한 내구성과 내부식성을 가지고 있습니다.

서지회로내장 및 IP68, 밀폐구조

WBKE는 밀폐 구조와 IP68 구조, 로드셀 내부의 서지 방지 회로로 인해 거친 환경에서도 안정적으로 사용이 가능합니다.

고용량 사용환경에 적합

WBKE는 트럭 및 호퍼, 탱크 스케일 등의 고용량 사용환경에 적합합니다.



제품사양

MODEL		WBKE	
용량 (R.L)	tf	10/20/25/30	
정격출력 (R.O)	mV/V	2±0.05	
제로 밸런스	%R.O.	0±0.05	
정확도 등급	-	C3	
비직선성	%R.O.	≤0.02	
히스테리시스	%R.O.	≤0.02	
컴바인드 에러	%R.O.	≤0.02	
반복성	%R.O.	≤0.01	
크립(30분)	%R.O.	≤0.017	
크립복귀(30분)	%R.O.	≤0.017	
분해도	-	≤1/5000	
한 눈의 값	mV/V	0.0004	
온도영향	영점	% / 10°C	≤0.014
	출력	% / 10°C	≤0.011
인가전압	적정 인가전압	V	10
	최대 인가전압	V	15
저항	입력저항	Ω	1000±10
	출력저항	Ω	1000±10
	절연저항	MΩ	>2000
온도보상범위	°C	-10 to +40	
허용온도범위	°C	-40 to +70	
재질 및 도장	-	스테인레스 스틸	
케이블 사양	-	우레탄 / Ø5.4 × 12M	
와이어 사양	-	4선식 또는 6선식 (실드 별도)	
허용 과부하	% R.L	150	

* 50톤 주문형 가능

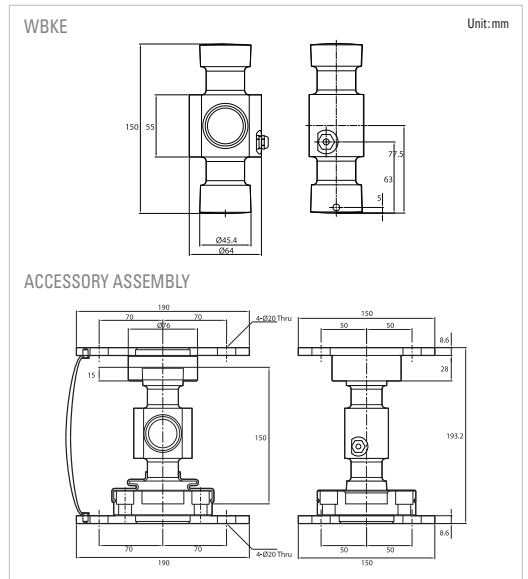
제품특징

- 설치용이
- 스테인레스 스틸 재질
- 밀폐구조
- OIML C3급의 성능
- IP68의 방수 방진 구조
- 서지 보호 회로 내장
- 고용량 사용환경에 적합

선택사양

- 약세서리 세트

제품도면



약세서리특징

- 트럭 및 호퍼, 탱크 스케일에 적합한 구조
- 로딩 및 마운팅 베어링 포함
- 안전하고 컴팩트한 디자인



서울사무소 : 서울시 강동구 양재대로 1315(성내동) 카스비엘 TEL_ 02 2225 3500 FAX_ 02 475 4668/9

지방지점
부산 1 051 313 3626 대구 1 053 356 7111 인천 1 032 434 0281 광주 1 062 363 0262 여수 1 061 725 0262
대전 1 042 672 1016 전주 1 063 211 4661 마산 1 055 255 4371 울산 1 052 267 3626

영업소
수원 1 031 8015 4296 천안 1 041 621 1015 구미 1 054 476 6353
사양은 예고 없이 변경 될 수 있습니다.

고객 서비스 지원 센터
1577-5578
수리 및 고장 접수

CAS
www.cas.co.kr