



Thermal Imaging Camera

SM080

Cámara de imagen térmica



Cámara de imagen térmica de tipo fijo

Es una cámara de imagen térmica para una medición de precisión (imagen & temperatura), desarrollada y elaborada con auténtica tecnología nacional. Tiene función de alarma, se puede instalar fácilmente donde desee y permite descubrir y/o prevenir situaciones peligrosas de antemano.



Margen de error de temperatura $\pm 1\%$
(temp. cotidiana)



Desarrollada y elaborada con auténtica tecnología nacional



Se puede instalar en trípodes estándar y utilizar con computadoras portátiles

SM080 Cámara de imagen térmica

■ Características del producto

1. Desarrollada y elaborada con auténtica tecnología nacional y una excelente calidad.

Los lentes, el módulo electrónico, la carcasa y el software son todos Hecho en Corea. Cuenta con patentamiento de la cámara de rayos infrarrojos y lentes para cámaras, y una resolución de 6400 píxeles para la imagen térmica. Además protege el módulo con una impermeabilidad y protección contra el polvo del nivel IP 66.



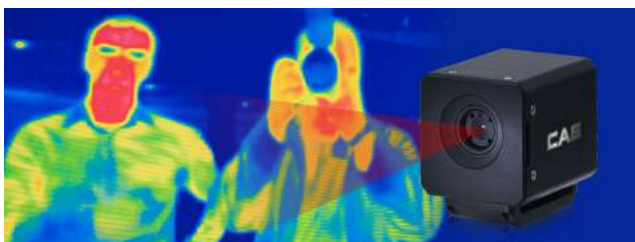
2. Función de alarma incorporada que acciona al detectar anomalías en la temperatura ajustada.

Con una alta precisión de alcance de temperatura de accionamiento de $-10^{\circ}\text{C} \sim 50^{\circ}\text{C}$, margen de error de $\pm 1^{\circ}\text{C}$ (temp. cotidiana) y resolución de 0.1°C , funciona con el método sin contacto. Al detectar temperaturas anormales con relación a la temperatura mínima, máxima y promedio ajustadas, emite una alarma instantánea (sonido de altavoz de la computadora y función de almacenamiento) que permite descubrir tempranamente el problema e inducir a la examinación, bloqueando de esta forma a la propagación a la comunidad.



3. Escaneo rápido y preciso, rápida velocidad de reacción.

La cámara de imagen térmica es un equipamiento sin contacto que muestra la temperatura exacta en tiempo real, a través del procesamiento de 30 fotogramas por segundo del objeto a medir incluyendo electricidad, maquinarias, instalaciones, etc. Además, materializa la cámara óptica IR con FOV 58 grados, que es ideal para la detección de la fiebre.



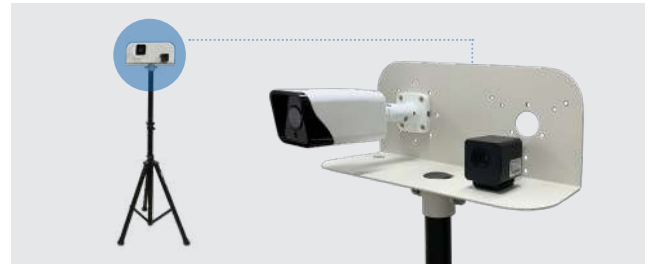
4. Instalación del trípode estándar donde desee.

Cuenta con un trípode incorporado que permite a los usuarios instalar la cámara donde desee, detectando el cambio de temperatura en tiempo real y permitiendo de esta manera descubrir y prevenir de antemano situaciones peligrosas en incendios o inspecciones sanitarias.

■ Cámara de imagen real

1. Cámara de imagen real de tipo fijo IP.

Es un cámara de red de alta definición de 2.0 megapíxeles, que puede transmitir 30 fotogramas de alta definición (1920 x 1080) basadas en H.264 MJPEG, sin interrupciones y suministra el dual stream. Además, cuenta con una alarma inteligente de eventos que permite un uso versátil.



2. Dispositivo de monitoreo & almacenamiento (NVR)

- Apoya todas las definiciones incluyendo 12M, 8M, 5M, 2M.
- Método de compresión de alta eficiencia H.265, H.264.
- Apoya la certificación del usuario utilizado biodatos.
- Apoya el protocolo estándar ONVIF / RTSP.
- Suministro básico de 1CH de la licencia LPR (reconocimiento del número de placa vehicular)



■ Especificaciones del producto

modelo	SM080
Alcance de la temperatura de accionamiento	$0^{\circ}\text{C} \sim 200^{\circ}\text{C}$
Resolución de la imagen termal	80 x 80 (6400píxeles)
Ángulo de visibilidad	58 grados
Precisión	2°C OR $\pm 2\%$ ($0^{\circ}\text{C} \sim 200^{\circ}\text{C}$) $\pm 1^{\circ}\text{C}$ ($10^{\circ}\text{C} \sim 30^{\circ}\text{C}$ En caso de ambientes con temperatura cotidiana)
Paleta	6 colores + blanco y negro. Se indica en color solo la anomalía de temperatura.
Streaming	Se puede realizar el straming en tiempo real por computadora.
Alarma	Se puede ajustar la alarma de anomalía de temperatura ajustada.
Indicación de temperatura	Indica en unidad de 0.1°C .
Tiempo de uso	Se puede utilizar durante las 24 horas.
Fabricante	SOMO IR S.A.
Distribuidor	CAS S.A.
País de origen	HECHO EN COREA
Cantidad de personas	Puede medir 4 adultos simultáneamente desde 2 metros de distancia (si esta distancia aumenta, puede medir hasta 10 personas como máximo)

modelo	Cámara de imagen real NIB-400IR
Sensor de imagen	1/2.7" Progressive Scan CMOS
Lentes	Lentes fijas 3.6 mm(2.8mm opcional)
Día & Noche	ICR
Campo de visibilidad IR	30m

modelo	Cámara de imagen real NIB-400IR
Cámara IP de ingreso de imagen	4CH
CPU	Dual Core 1.0GHz or Higher
RAM	DDR3 2GB
Rendimiento de grabación	Máximo 500Mbps CIF-12MP
Dispositivo de almacenamiento	Incluye 1TB HDD

Ver. 1.2 107002



CAS BLDG., 1315, YANGJAE-DAERO
GANGDONG-GU, SEOUL, KOREA
TEL_82 2 2225 3500 / FAX_82 2 475 4668

CAS Global homepage

www.globalcas.com



*Specifications are subject to change without notice improvement.

