

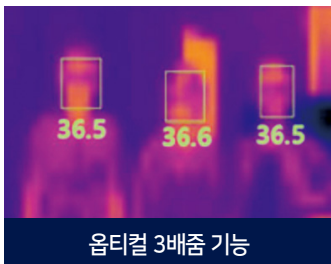
Thermal Imaging Camera

발열감지 실화상 & 열화상 듀얼카메라



국내외 최저 오차율 열화상 카메라

순수 국내기술로 개발, 제조한 정밀측정용 듀얼카메라로 알림기능이 있고 열화상과 실화상을 동시에 확인이 가능하며, 카메라 한 대만을 사용하여 측정하기 때문에 쉬운설치와 천장에 고정하여 사용할수 있도록 고정형브라켓도 제공해드립니다. 또한 국내유일 Zoom IN/OUT 기능으로 옵티컬 3배줌까지 가능하며, 최대감지거리를 7M까지 확장이 가능합니다. AI 얼굴인식모드 기능사용시 고개를 45° 이상 돌려도 인식이 가능합니다. CE/ FCC/ KC/ KGMP/ KOLAS 다양한 인증서를 보유하고 있습니다.



■ 제품특징

1. 타사대비 카스 열화상 카메라의 특징

PFN-TI70B는 순수 국내기술로 개발, 제조한 정밀측정용 듀얼 카메라입니다. **열감지 오차율은 평균 0.166°C**이며, 국내외 최저 오차율로 타사 열화상 카메라에 비해 더욱 우수한 기능을 보유하고 있습니다.

구분	CAS	W사	H사	D사
온도범위	±0.5	±0.5	±0.5	±0.3
열화상 해상도	80 x 60	160 x 120	384 x 288	256 x 192
흑체 사용	사용 안함	사용 안함	사용	사용
얼굴 감지	가능	불가능	가능	가능
오토 포커스	가능	불가능	불가능	불가능
방수방진	IP67	IP66	IP66	IP67

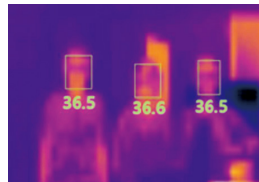
2. 설정 온도 이상 감지시 자동 알림 기능

AI 얼굴인식 모드와 열감지 모드 중 선택이 가능하며, 사용자가 고온 알림값을 설정할 수 있습니다. 이를 통해 비정상적인 온도 감지시 사운드와 함께 효과적이고 빠른 속도로 탐지 가능합니다.



3. Zoom In/Out 기능

국내유일 Zoom IN/OUT 기능으로 옴티컬 3배줌까지 가능하여 최대 감지거리를 7M까지 확장이 가능합니다. 특별 감시구역 설정으로 형광등, 발열체 등의 빛 간섭을 최소화합니다.



4. 믿고 사용할 수 있는 인증내역

CE, FCC, KC, KOLAS, KGMP 등



5. 원하는곳 어디에나 설치 가능

삼각대 및 천장 설치형 브라켓 포함 구성으로 어떠한 환경이라도 쉽게 설치가 가능합니다.

■ 구성품



■ 제품사양

Items	Sub-items	Descriptions	
		PFN-TI70B1	PFN-TI70B2
FLIR Lepton Sensor	Viewing Angle	51-deg HFOV, 63.5-deg diagonal (f/1.1 silicon doublet)	
	Wave-Length	LWIR sensor, wavelength 8 to 14μm	
	Effective Pixels	80(H) x 60(V) active pixels	
	Thermal Sensitivity	Less Than 50 mK	
	Frame Rate	Less Than 9 Hz	
	Recognition time	Less Than 0.5sec	
	Demension	10.6 x 11.7 x 5.9 mm (including socket)	
	Tolerance	Power On within 30 minutes: ±0.75°C Power On after 30 minutes: ±0.5°C	
Lens	Back Focal Length	2.8 ~ 12mm ±5%	
	2-Motor	Adjust Auto Focus (When zoom in/out)	
	Iris	DC iris (Galvanometer)	
	TDN	Day & Night (Galvanometer)	
Camera	Device	1/2.8" 2MEGA CMOS	
	Total	1945 (H) x 1109(V)	
	Effective	1945 (H) x 1097(V)	
	Resolution	1100 TV Lines	
	Minimum illumination (F1.2, AGC Max)	Color: 0.03 Lux(50IRE) / 0.06 Lux(15IRE) B/W: 0.25 Lux(50IRE) / 0.05 Lux(15IRE)	
	S/N Ratio	More than 50dB (AGC off)	
	Frame	Max 30fps Full HD	
	Viewer	iNetTVR™(Windows10)	
	Dimension (H x V x D)	120 x 140 x 254 mm	
	Input Power	DC±12V±10% 500mA±10% / PoE(+48V)	
	Operating Temperature	Absolute: 0°C ~ +40°C	
	Operating Humidity	Less than 90%	
	Waterproof class	NA	IP67

PC	최소사양	권장사양
운영체제	Windows 10 (64bit)	
CPU	펜티엄 골드 이상	i3 9세대 이상
메모리	4GB DDR3L	8GB 이상
HD	500GB 이상	1TB/SSD 512GB 이상
저장기간 (방법)	64GB 기준 약 24시간 녹화가능 (덮어쓰우기 방식)	



고객지원센터 : 1577-5578

본사 : 경기도 양주시 광적면 그루고개로 262 T. 031 820 1100
 서울사무소 : 서울 강동구 양재대로 1315(성내동) 카스빌딩 T. 02 2225 3770 F. 050 4192 9459
 인천 | 032 434 0281 광주 | 062 363 0262 대전 | 042 672 1016 대구 | 053 356 7111
 부산 | 051 313 3626 전주 | 063 211 4661 창원 | 055 255 4371 울산 | 052 267 3626
 여수 | 061 691 0262 천안 | 041 621 1015 구미 | 054 476 6353 수원 | 031 8015 4295



* 제품 이미지는 실물과 다를 수 있으며, 사정에 따라 일부 변경될 수 있습니다.