

Premium Laboratory Equipment

# Hei-Mix Reax Top

## 헤이돌프 볼텍스믹서

헤이돌프의 볼텍스 믹서는 시장에서 가장 강력하고 균일한 믹싱을 재현합니다.

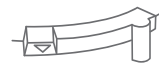
이 모델은 특히 간단한 혼합 작업에 적합합니다. 단기 작동 모드에서는 테스트 튜브 트레이의 압력에 의해 흔들림이 트리거 됩니다.

예를 들어 이 모드는 용액을 혼합하는 데 적합합니다. 영구 셀 펠릿은 연속 작동 시 부드럽지만 강력하게 용해될 수 있습니다.

최대 2,500 rpm의 속도와 5 mm의 흔들림 궤도로, 안정적이고 균일한 고형 분배와 고점성 매체의 균질화가 보장됩니다.



5mm의 진동  
다양한 샘플 응용



수동/연속 모드



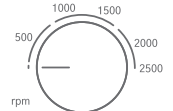
강력하고  
균일한 진동



IP22등급으로  
긴 제품 수명



무상보증  
3년 무상보증



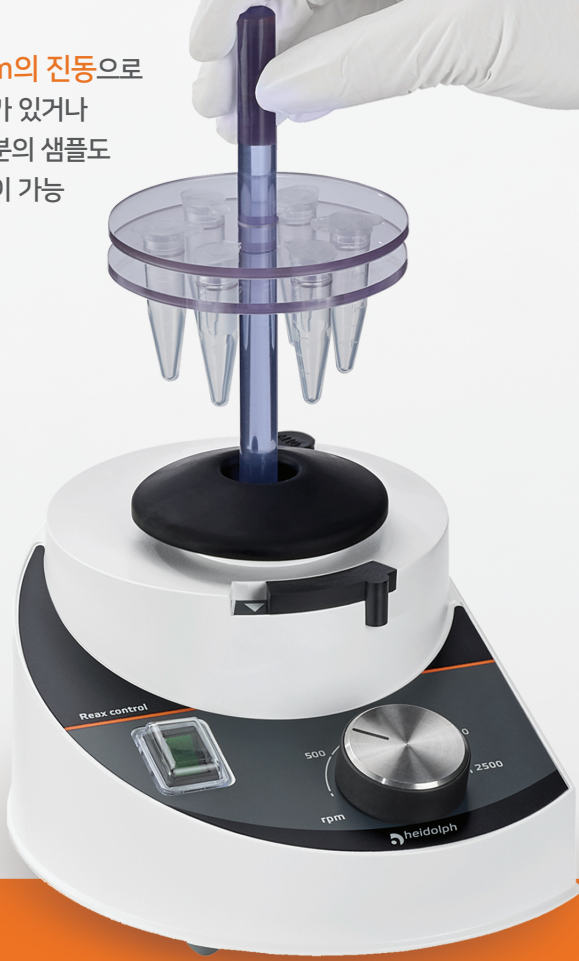
가변 속도 제어

MADE IN  
GERMANY

헤이돌프는 혁신적이고 글로벌 한 기업으로서 우리는 프리미엄 실험실 장비 생산의 선두주자입니다. 당사의 제품과 솔루션을 통해 전 세계 80개 이상의 국가에 있는 사용자의 업무를 지원합니다. 매일 우리는 많은 사람들의 삶의 질 향상에 기여합니다. Heidolph Instruments 장치 및 시스템 솔루션을 통해 고객은 질병의 치유 및 완화를 발전시킬 수 있습니다. 적절한 건강 식품을 보장하기 위한 새로운 기술이 당사 제품과 함께 개발되고 있으며, 새로운 혁신적인 재료는 전 세계에 기술 발전을 가져올 수 있습니다. 다양한 산업분야의 모든 Heidolph 고객은 우리 제품의 정밀도를 신뢰할 수 있습니다. 당사의 장치를 사용하여 제품 제조의 품질을 높이고 정확한 분석을 보장합니다. 이 뛰어난 품질과 세계 최고의 서비스를 결합한 Heidolph Instruments는 실험실 장비 산업에서 가장 강력한 파트너 중 하나가 되었습니다.

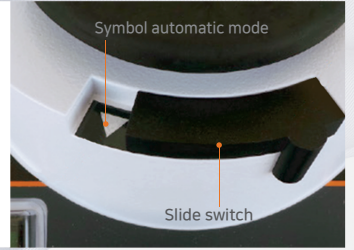
독일 실험실 장비의 명품 브랜드 헤이돌프의 제품을 이제 카스를 통해 국내에서도 쉽게 구매 및 관리 받을 수 있습니다. **3년 무상보증**

5mm의 진동으로  
점도가 있거나  
고형분의 샘플도  
혼합이 가능



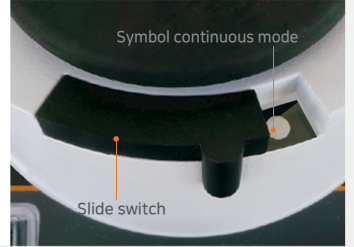
**수동 모드**

이 모드를 통해 샘플 트레이  
마찰을 하여 믹싱을 하는 방법으로  
가장 많이 사용됨.



**연속 모드**

이 모드는 진동을 연속적으로  
하여 샘플이 믹싱 가능



**최대 RPM은 2500**으로  
강력하고 균일한 진동을 통해서  
샘플 믹싱 가능



IP22등급으로 제작되어 외부의 유해 가스 및 액체가 본체로 들어가는 것을  
방지해 오랜 기간동안 사용가능 (무상 보증 기간 3년)

제품 사양

제품 사양	Reax Top
모션	진동
작동모드	자동 / 수동
속도(RPM)	0-2,500 rpm
파워(W)	51
무게	2.8 kg
규격 (WHD) mm	134 X 172 X 105
온도 ℃	20 ~ 210
회전반경(mm)	5
무상보증기간	3년

액세서리



Attachment for 10 test tubes	Test tube holding device	Test tube tray, large
1.5ml 튜브를 10개까지 믹싱 가능 (튜브길이 최대 60ml)	연속모드에서 테스트튜브를 전체 믹싱가능	최대 50ml 둥근 플라스크 믹싱 전용

각부의 명칭



적용분야

제약, 생명과학, 식품, 화장품 등 다양한 연구 및 제조 분야에서 사용