

INDUSTRIAL WEIGHING SOLUTION

# GSS SERIES

## Gas Supply Scale

GSS는 측정 용량에 따라 미니플랫폼, 대형플랫폼으로 구분하여 설치/사용하실 수 있습니다. 폭발위험이 있는 고압가스의 경우에는 방폭제품을 사용할 수 있고, GSS 내부에 Transmitter가 내장되어 있으며, 필요에 따라 Safety Barrier를 적용하여 안전하고 편리하게 사용하실 수 있습니다. 카스는 Weight Scale의 핵심 부품인 Strain Gauge, Load Cell 및 Transmitter를 직접 개발/제조하여, 높은 품질의 제품을 생산하고 있습니다.



가스공급시스템용 Weight Scale

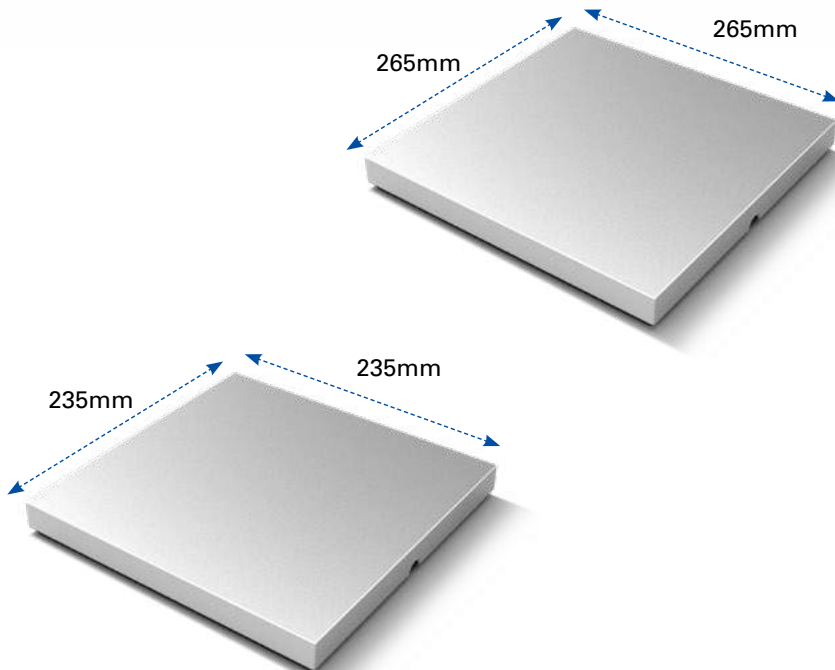
고정밀 Load Cell 적용

슬림디자인

다양한 인터페이스 지원

## Weight Scale for Cabinet

- 정확한 가스 및 케미칼의 계량을 위한 Weight Scale



### 1. 일반형

- 정밀 Load Cell을 사용하여 가스 및 케미칼의 정확한 계량
- 일반가스군에 사용



### 2. 방수형

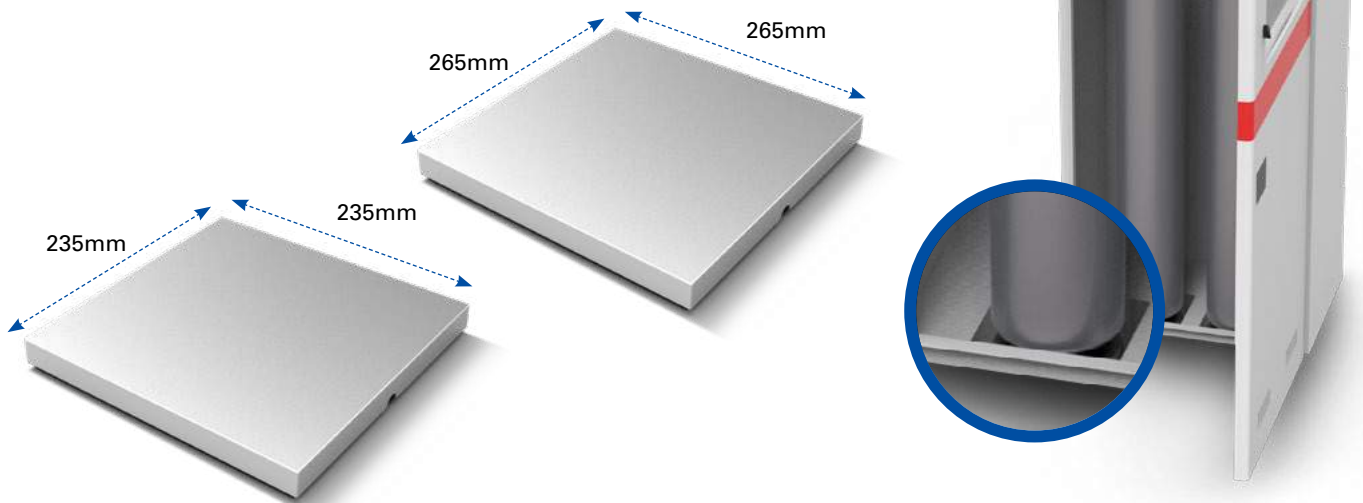
- IP68 등급의 방수, 방진 Load Cell 적용
- Transmitter 일체형 Load Cell
- 유지/보수의 편의성을 고려한 Transmitter 외장형 선택 가능



# GSS SERIES | WEIGHT SCALE FOR CABINET-EXP. PROOF TYPE

## Weight Scale for Cabinet-Exp. proof Type

- 고위험군 가스의 계량을 위한 방폭형 Weight Scale
- IP68 등급의 방수, 방진 Load Cell 적용
- Transmitter Built in Type으로 설치 편의성을 극대화



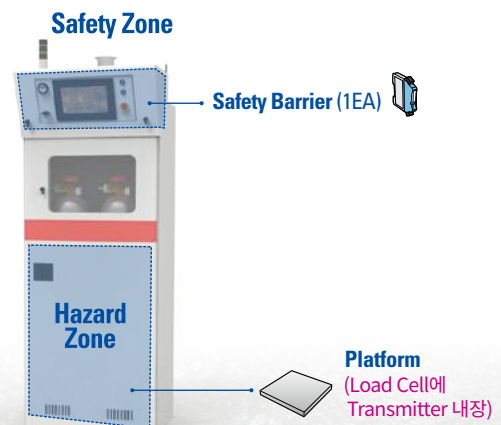
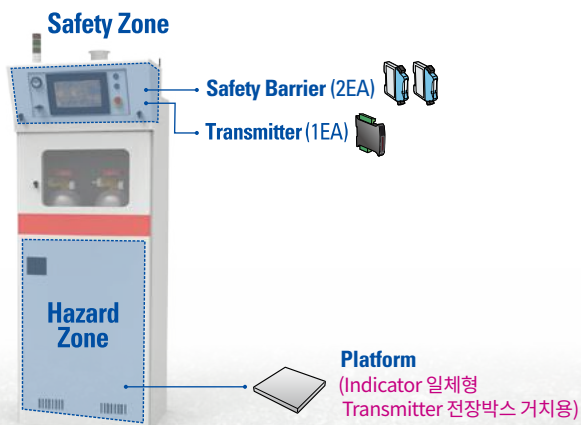
### 1. 방폭형 (External Transmitter Type)

- 정밀 Load Cell을 사용하여 가스 및 케미칼의 정확한 계량
- 고위험군 가스에 사용
- Ex ia IIC T6



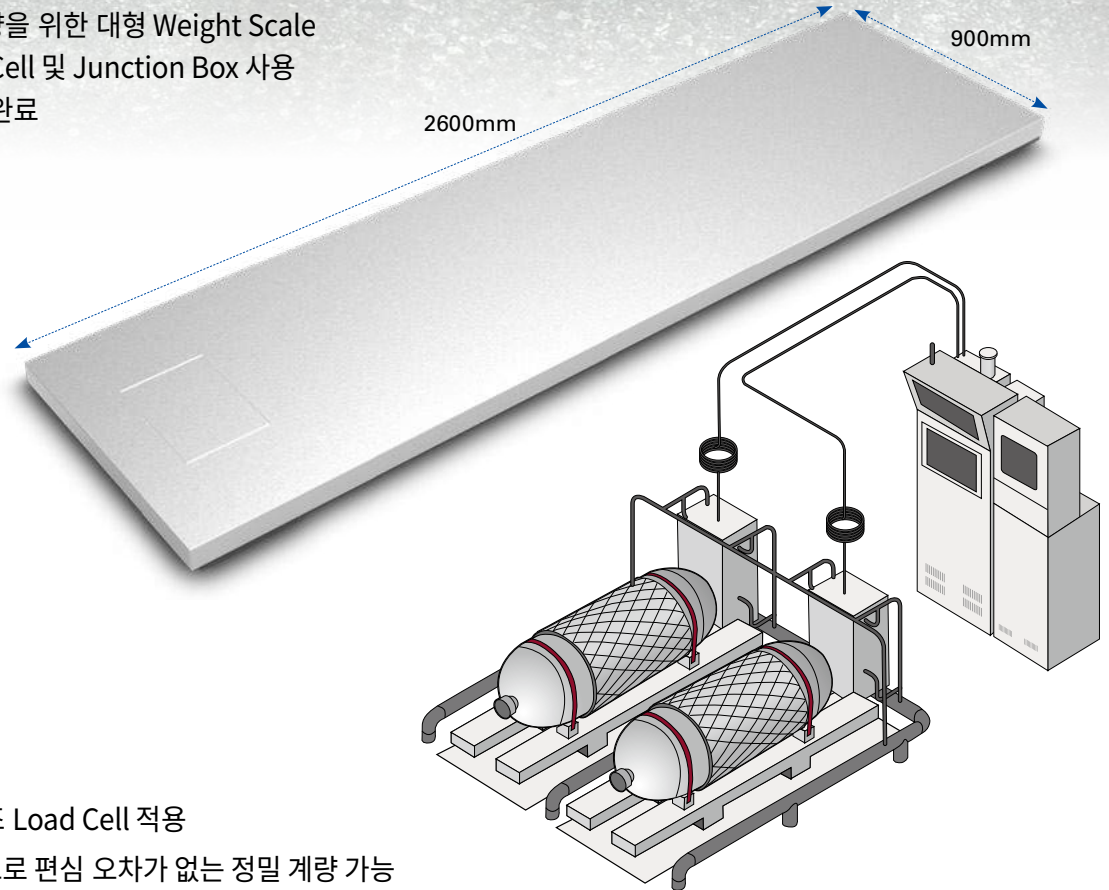
### 2. 방폭형 (Built in Transmitter Type)

- Transmitter 내장형 방폭 Load Cell 사용
- 별도의 Transmitter설치가 필요치 않아 설치에 용이
- Weight Scale 에서 4-20mA를 직접 출력하는 형태로, 1개의 Safety Barrier만 사용이 가능
- Ex ia IIC T6
- Class 1. Division 2 Group A, B,C and D / T6



## Weight Scale for BSGS

- 벌크 형태의 대용량 가스 계량을 위한 대형 Weight Scale
- 카스에서 직접 제조한 Load Cell 및 Junction Box 사용
- EMC(전자파 적합성)테스트 완료



### 1. 일반형 **IP65**

- IP65 등급의 방수, 방진 구조 Load Cell 적용
- 4-Point Load Cell Type 으로 편심 오차가 없는 정밀 계량 가능
- 실린더 및 스키드 사이즈별 다양한 크기의 Scale 적용가능

### 2. 방수형 **UL IP67**

- IP67 등급의 방수, 방진 구조 Load Cell 및 Junction Box 적용
- Transmitter 내장형 Junction Box로, 기존 일반형과 동일한 형태로 설치가능
- 안정적인 출력과 반 영구적인 내구성

### 3. 방폭형 (내압방폭 Ex d IIB T6) **Ex IP67**

- 내압방폭형 Load Cell 및 Junction Box 사용
- Safety Barrier의 장착이 필요치 않음
- 일반형과 출력타입이 동일하므로 일반형에서 방폭으로의 Modify 작업에 용이

### 4. 방폭형 (본질안전 Ex ia IIC T6) **Ex NEPSY CE E IP67**

- 본질안전 Load Cell 및 Junction Box 사용
- Transmitter 및 Safety Barrier 전장박스 거치구조
- Digital Transmitter(WTM) 사용으로 Weight Scale의 유지보수에 용이

# GSS SERIES | ISO TRAILER SCALE

## Trailer Scale

- H-BEAM 또는 U-SHAPE 구조로 반 영구적인 내구성
- 구조물 표면을 용융아연도금(H.D.G) 처리로 부식 방지 (선택사양)
- 높이가 낮은 슬림구조로 유지 보수가 용이
- Trailer의 제원에 따른 다양한 사이즈 적용 가능
- Scale 내부 배수용 펌프 설치로 우수 및 청수 배출
- 중량데이터를 직렬통신 또는 4~20mA로 전송
- 펌프 동작 상태 접점 출력 기능



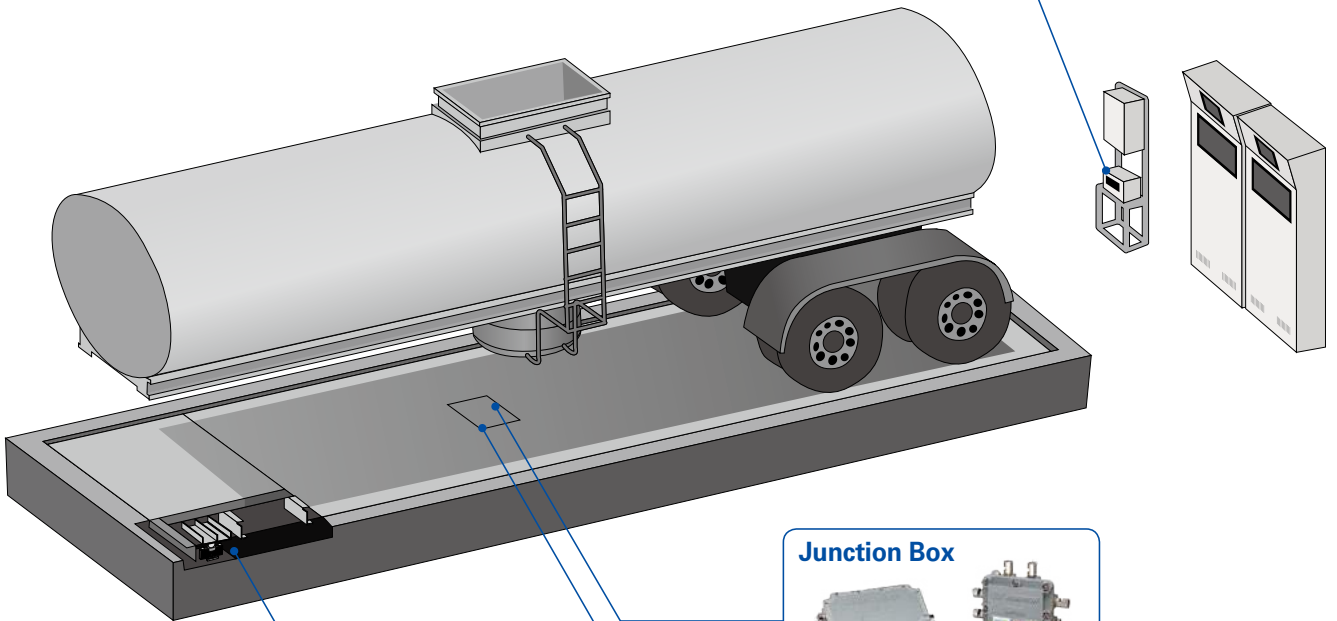
### Indicator



일반형



방폭형



### Junction Box



일반형



방폭형

### Pump



일반형 수중펌프



방폭형 자흡식 펌프

### Load Cell



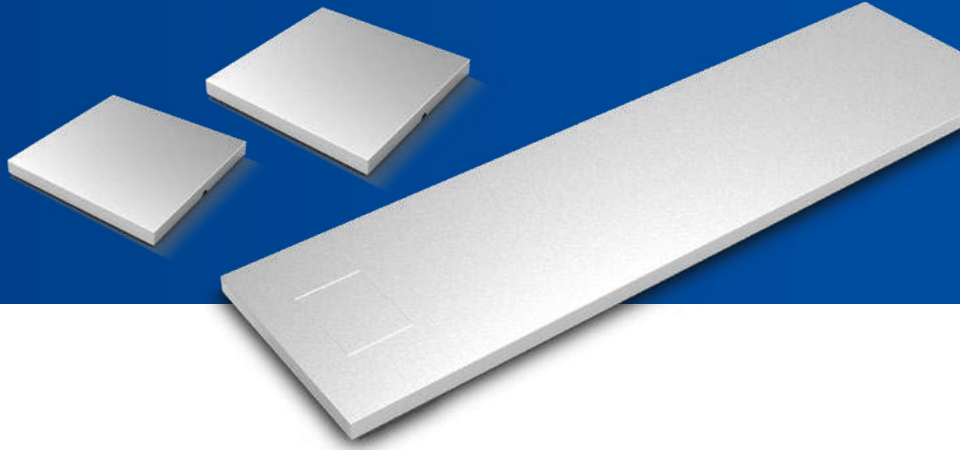
일반형



방폭형

# GSS SERIES

## GAS SUPPLY SCALE



Model Name	Suffix Code							Description	
GSS	□□□	□	-□□	-□□	□	□	-□□	Gas Supply Scale	
Capacity	151							Maximum capacity	15 x 10 <sup>3</sup> kg(150kg)
Converter type	S							Built-In(Standard)	
	W							Built-In(Water Proof)	
	E							External	
	EW							External Water Proof	
	N							None	
Output Signal		A2						Refer to below table	
Platform Size			1D					Refer to below table	
Enclosure				G				General (일반형 및 방수형)	
				D				Frame Proof (내압 방폭형)	
				X				Intrinsic-Safety (본질 안전 방폭형)	
Terminal(Connector)				A				Standard(SCK-16-3/4)	P/F Out: 0.3m/0.5m, Extension Cable: 4.7m/4.5m
				N				Cable	P/F Out: 5m
				W					WI IPS
				S				Standard(SCK-16-3/4) + Copper Braided Cable	
Nation or Buyer				KR				Korea	
				CN				China	
				US				United States of America	

### Output Signal

Code	Output Signal
A2	4-20mA-2W
A3	4-20mA-3W
VO	1-10V
LO	mV/V
D1	Indicator WTM-300
D2	Indicator WTM-501
D3	Indicator CI-601A
D4	Indicator EXI-601AD

### Platform Size (1)

Code	Platform Size(mm)
*D	235 x 235 x 32
*E	235 x 235 x 35
*F	235 x 235 x 38
*J	250 x 250 x 32
*K	250 x 250 x 35
*L	250 x 250 x 38
*M	265 x 265 x 35
*N	270 x 270 x 32
*O	320 x 320 x 38
*P	350 x 350 x 83
*Q	450 x 450 x 83
*Z	500 x 500 x 83

### Platform Size (2)

Code	Platform Size(mm)
4B	620 x 620 x 140
4D	297 x 813 x 110
4F	800 x 800 x 140
4P	2600 x 700 x 180~200
4Q	2600 x 900 x 180~200
4R	2600 x 1000 x 180~200
4T	2600 x 1200 x 180~200
6B	3000 x 6000 x 450
6C	3000 x 9000 x 450
6D	3000 x 10000 x 450
6E	3000 x 12000 x 450

\* : 1=Standard, 2=Wing with fixing hole

Ver. 1.4\_02603202



주식회사 카스

서울 강동구 양재대로 1315(성내동) 카스빌딩  
우편번호 : 05408

TEL : 02-2225-3576, 3612 / FAX : 02-475-3185

[www.cas.co.kr](http://www.cas.co.kr)



\* 제품 이미지는 실물과 다를수 있으며, 사정에 따라 일부 변경될 수 있습니다.